

SITUACIJS SCHEMA



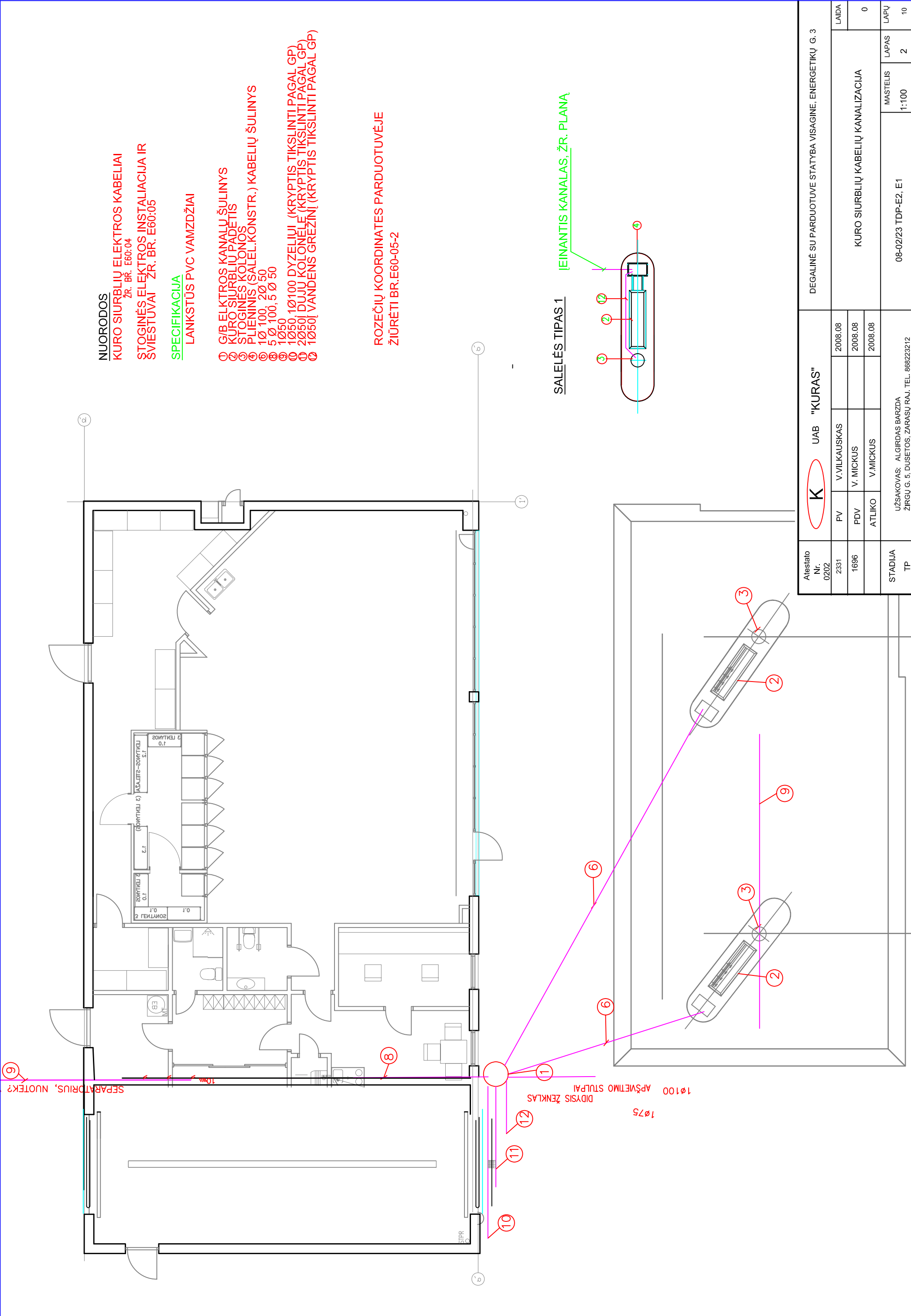
STATINIŲ EKSPLIKACIJA

NR	PAVADINIMAS	UZSTATYMO PLOTAS	PASTABOS
1	Operatorinė su parduotuve 1a.		Projektuojama
2	Skysto kuro išdavimo kolonėlės 2 vnt.		Projektuojamos
3	Dyzelino kuro išdavimo kolonėlė 1 vnt.		Projektuojama
4	Skysto kuro užpildymo punktas		Projektuojamas
5	Požeminiai kuro rezervuarai 50m³ 2 vnt.		Projektuojami
6	Dujų išdavimo kolonėlė		Projektuojama
7	Požeminis dujų rezervuaras 20 m³ 1 vnt.		Projektuojamas
8	Kontenerių kiemas		Projektuojamas
9	Dulkinių siurblys.		Projektuojama
10	Langvųjų automobilių stovėjimo vietos 6 vnt.		Projektuojamas
11	Kalnių stendas		Projektuojamas
12	Vėliavos 3 vnt.		Projektuojamas

SUTARTINIAI ŽYMĖJIMAI

- Sklypo ribos
- Projektuojami žaibolaidžiai 2 vnt.
- Projektuojamos vėliavos 3 vnt.
- L1 Lietaus nuotekynė
- L2 Lietaus nuotekynė
- F1 Ūkio-buities nuotekynė
- V1 Vandentiekis
- E1 Elektros tiekimo kabelinė linija
- E2 Apšvietimo kabelinė linija
- RO Ryšų kabelis

Atestato Nr. 0202		K	UAB "KURAS"		DEGALINĖ SU PARDUOTIVE STATYBA VISAGINĖ, ENERGETIKŲ G. 3	
2331	PV		V.VILKAUSKAS		2008-02	SUVESTINIS INŽINIERINIŲ TINKLŲ PLANAS ELEKTROS TINKLU E1 PLANAS
19150	PDV		E. DAMBIENĖ		2008-02	
1896	PDV		V. MICKUS		2008-02	
STADIJA TP		UŽSAKOVAS:	ALGIKAS BARZDA ŽIRGŲ G. 5, DUSETOS, ZARASŲ RAJ., TEL. 868223212	08-02/23 TP-E2, E1	MASŠTAS 1:500	LAPAS 1
						LAPŲ 10



NUORODOS

KURO SIURBLIŲ ELEKTROS KABELIAI
 ŽR. BR. E60:04

STOGINĖS ELEKTROS INSTALIACIJA IR SVIESTŪVAI ŽR. BR. E60:05

SPECIFIKACIJA

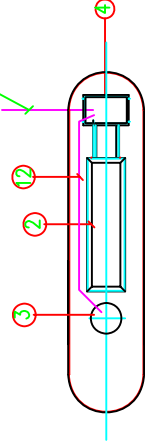
LANKSTŪS PVC VAMZDŽIAI

- ① G/IB ELKTROS KANALŲ ŠULINYS
- ② KURO SIURBLIŲ PADETIS
- ③ STOGINĖS KOLONOS
- ④ PLIENINIS (SALEL.KONSTR.) KABELIŲ ŠULINYS
- ⑤ 1Ø 100, 2Ø 50
- ⑥ 5 Ø 100, 5 Ø 50
- ⑦ 1Ø 50
- ⑧ 1Ø 50, 1Ø 100 DYZELIŲ (KRYPTIS TIKSLINTI PAGAL GP)
- ⑨ 2Ø 50 DUJU KOLONĖLĖ (KRYPTIS TIKSLINTI PAGAL GP)
- ⑩ 1Ø 50 VANDENS GREIŽINĖ (KRYPTIS TIKSLINTI PAGAL GP)

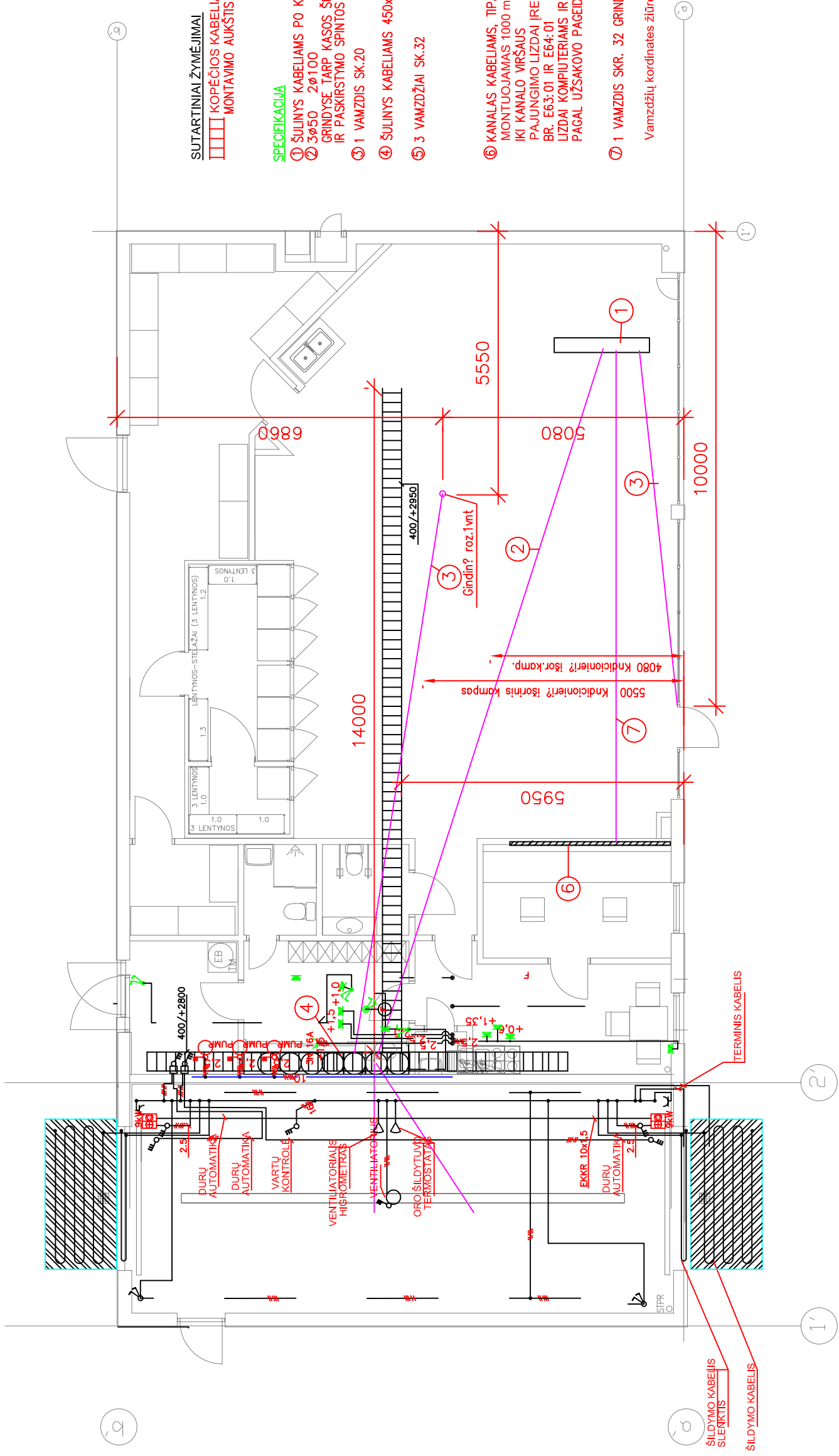
ROZEČIŲ KOORDINATĖS PARDUOTUVĖJE
 ŽIURĖTI BR.E60-05-2

SALELĖS TIPAS 1

JEINANTIS KANALAS, ŽR. PLANA



Atestato Nr. 0202	K UAB "KURAS"		DEGALINĖ SU PARDUOTUVE STATYBA VISAGINĖ, ENERGETIKŲ G. 3	
	2331	V.VILKAUSKAS	2008.08	LAIKA
	1696	V. MICKUS	2008.08	0
STADIJA TP	ATLIKO V.MICKUS	2008.08	KURO SIURBLIŲ KABELIŲ KANALIZACIJA	
UŽSAKOVAS: ALGIRDAS BARZDA ŽIRGŲ G. 5, DUSETOS, ZARASŲ RAJ. TEL. 866223212		08-02/23 TDP-E2, E1		MASTELIS 1:100
				LAPAS 2
				LAPŲ 10



SUTARTINIAI ŽYMĖJIMAI

▬▬▬▬▬ KOPČIOS KABELIAMS, PLOTIS IR MONTAVIMO AUKŠTIS 2950

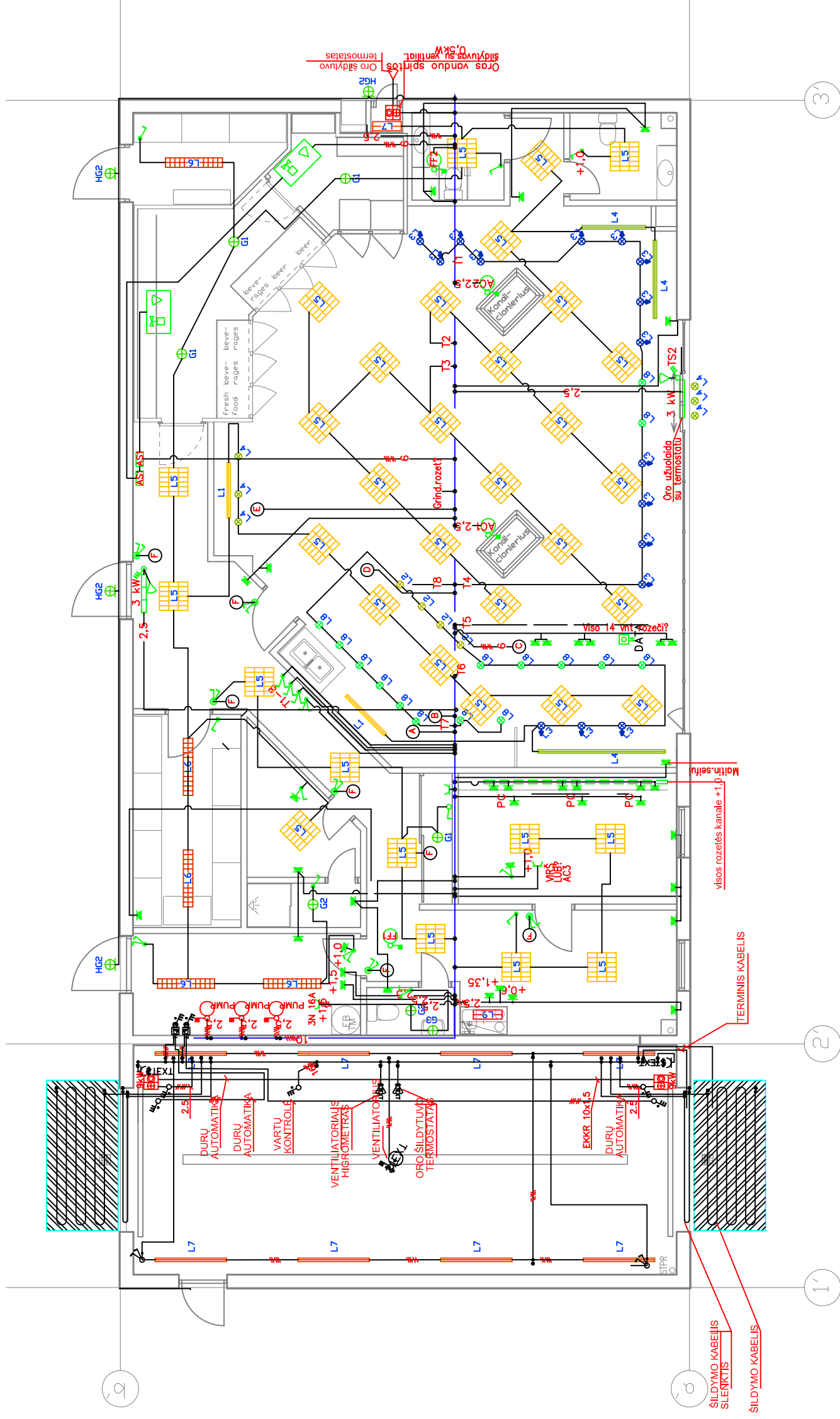
SPECIFIKACIJA

- ① ŠULINYS KABELIAMS PO KASA
- ② 3φ50 2Ø100 GRINDYSE TARP KASOS ŠULINIO KABELIAMS IR PASKIRSTYMO SPINTOS
- ③ 1 VAMZDIS SK.20
- ④ ŠULINYS KABELIAMS 450x1800x300
- ⑤ 3 VAMZDŽIAI SK.32
- ⑥ KANALAS KABELIAMS, TIPAS TEK 123, MONTUOJAMAS 1000 mm NUO GRINDŲ IKI KANALO VIRŠAUS PAJUNGIMO LIZDAI IRENGIAMI PAGAL BR. E63:01 IR E64:01 LIZDAI KOMPIUTERIAMS IR PAN. PAGAL UŽSAKOVO PAGEIDAVIMUS

- ⑦ 1 VAMZDIS SKR. 32 GRINDYSE

Vamzdžių koordinatės žiūrėti brž.E60-05-2

Atestato Nr. 0202		DEGALINĖ SU PARDUOTUVE STATYBA VISAGINĖ, ENERGETIKŲ G. 3	
2331	PV	V.VILKAUSKAS	2008.08
1696	PDV	V. MICKUS	2008.08
	ATLIKO	V. MICKUS	2008.08
STADIJA TP	UŽSAKOVAS: ALGIRDAS BARZDA ŽIRGU G. 5, DUSETOS, ZARASŲ RAJ., TEL. 868223212		
K UAB "KURAS"		STOGINĖS GRINDŲ KABELIAI	
LADA		LAPAS	
		0	
		1:100	
		LAPŲ	
		3	
		08-02/23 TDP-E2, E1	
		10	



PASTABOS: Max. PLOVIMO MAŠINOS GALIA 16.5 kW, 50A TIEKIAMA 5X10mm² KABELIU ŠALDYTUVO IR ŠALDIKLO ELEKTROS INSTALIJACIJA PAGAL PRANGOS TIEKŲIO BRŪŽINIUS

ELEKTROS INSTALIJACIJA VYKDOMA APSAUGINIUOSE VAMZDELIJUOSE KABELIU 3X1,5 KUR NEPARODYTA KITAIP, ANT INSTALIJAINIŲ KOPČIŲ:

VIRŠ LŪBŲ? NYM-J 3x1,5 MMJ-3x1,5
 NYM-J 3x2,5 MMJ-5x1,5
 NYM-J 5x1,5 MMJ-5x2,5
 NYM-J 5x2,5

DRĖGNOSE PATALPOSE- PAVIRŠINĖ INSTALIJACIJA KABELIAI 1,5 mm², KUR NEPAŽYMIĖTA KITAIP

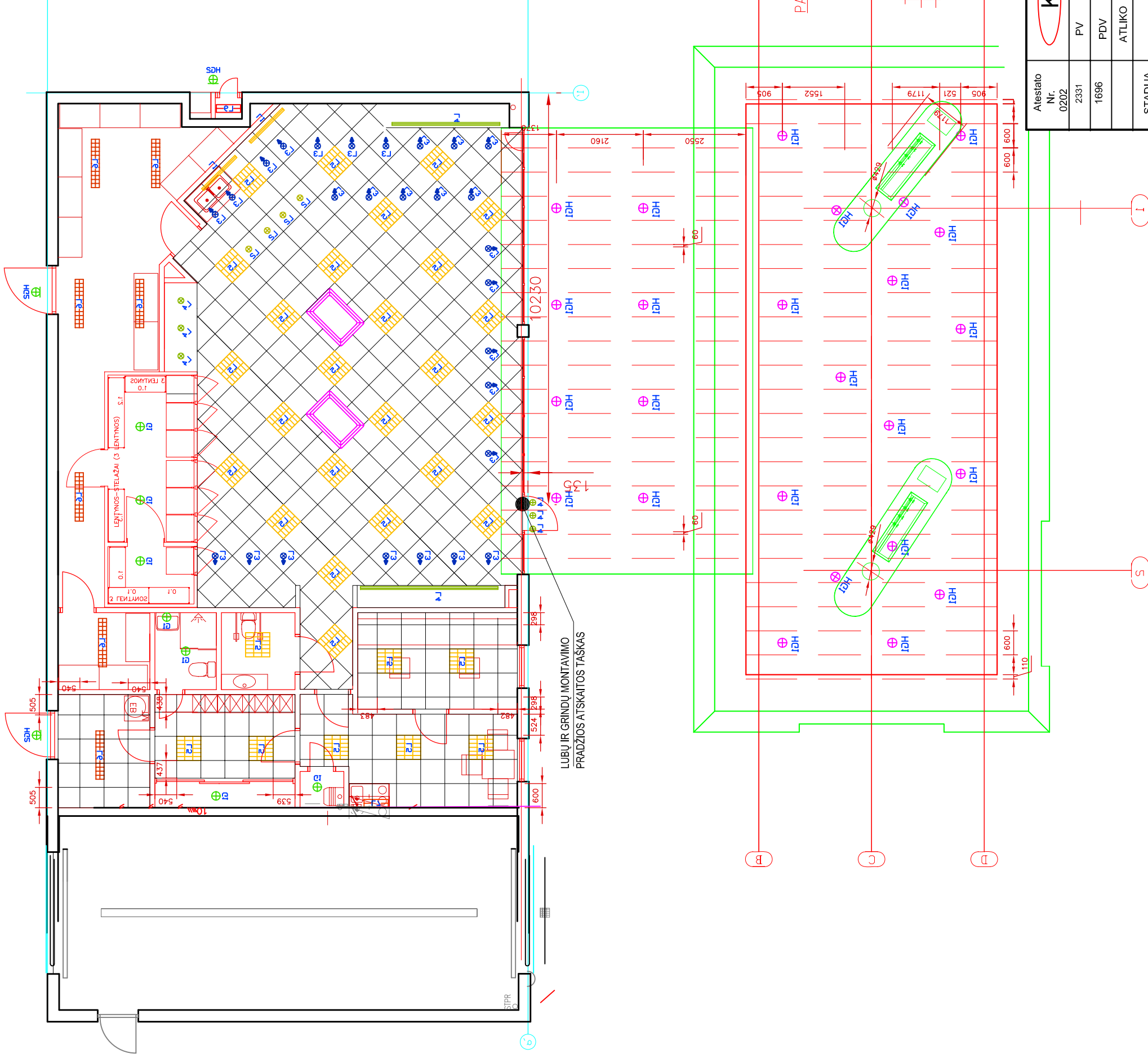
STURBLIŲ MOTORŲ AVARINIS IŠJUNGĖJAS EKK 3x1,5

T1-T8 VALDOMI PASKIRSTIMO SPINTOS JUNGKLAIS
 FF1 - STOGINIS VENTILIATORIUS
 L=770m³/h, P=160W
 FF2 - STOGINIS VENTILIATORIUS
 L=437m³/h, P=60W

Atestato Nr. 0202		K UAB "KURAS"		DEGALINĖ SU PARDUOTUVE STATYBA VISAGINE, ENERGETIKŲ G. 3	
2331	PV	V. VILKAUSKAS	2008.08	LAIDA	
1696	PDV	V. MICKUS	2008.08	VIDAUS ELEKTROS INSTALIJACIJA	
	ATLIKO	V. MICKUS	2008.08	MASTELIS	LAPAS
STADIJA TP	UŽSAKOVAS: ALGIRDAS BARZDA ŽIRGIŲ G. 5, DUBETOS, ZARASŲ RAJ., TEL. 868223212			1:100	4
	08-02/23 TDP-E2, E1			LAPŲ	10

ŠVIESTUVŲ SPECIFIKACIJA

ŽYMĖJIMAS KIEKIS	APRAŠYMAS
L1	TV REKLAMINIAI PANELIAI (TIEKIAMI UŽSAKOVO)
L2	4 ANT KOJELĖS NUO LUBŲ NULEIDŽIAMŲ ŠVIESTUVAI (TIEKIAMAS UŽSAKOVO)
L3	27 ŽEMOS ĮTAMPOS, 20W HALOGENINĖS LEMPOS, ĮPAKABINAMAS LUBAS, SFERINIO POSŪKIO ŠVIESTUVAS (1x20w CDM-T type G0T-x140)
L4	REKLAMOJE SUMONTUOTI ŠVIESTUVAI (TIEKIAMI UŽSAKOVO)
L5	41 4x18W REFLEKTORINIS ŠVIESTUVAS 600x600 MONT. PAKAB. LUBOSE
L6	7 2x36W PAKABINAMAS REFLEKTORINIS ŠVIESTUVAS (E 72 010 224, 7309-236 2x36W IDMAN)
L7	1 PAKABINAMAS "ORAS-VANDUO" KABINOJE ŠVIESTUVAS (OKW1 218 IP20)
L9	1 2x18W PAKABINAMAS PO VIRTUVINE SPINTELE ŠVIESTUVAS (E 70 901 33, 2x18W IDMAN) SU IŠJUNGČIU
G1	7 PAKABINAMAS SU KAITRINE LEMPA ŠVIESTUVAS (E 75 340 50, 100W GL)



Atestato Nr. 0202		UAB "KURAS"		DEGALINĖ SU PARDUOTUVE STATYBA VISAGINĖ, ENERGETIKŲ G. 3	
2331	PV	V.VILKAUSKAS	2008.08	LAIMA	
1696	PDV	V. MICKIUS	2008.08	PAKABINAMOS LUBOS, ŠVIESTUVAI	
	ATLIKO	V. MICKIUS	2008.08	0	
STADIJA TP		UŽSAKOVAS: ALGIRDAS BARZDA ŽIRGŲ G. 5, DUSETOS, ZARASŲ RAJ., TEL. 868223212		08-02/23 TDP-E2, E1	10
				MASTELIS 1:100	LAPAS 5
					LAPŲ 10

ESS SKYDO SKAIČIAVIMO SCHEMA

PASKIRSTYMO SKYDO Nr., TIPAS, SKAIČIUOJAMIEJI DUOMENYS, SUJUNGIMŲ SCHEMA	KOMUTACINĖ APARATŪRA		GRUPINIS TINKLAS		PALEIDIMO APARATŪRA		SKIRSTOMASIS TINKLAS		ELEKTROS ENERGIJOS VARTOTOJAS				
	ŽYMĖJIMAS	TIPAS	ATKAB IKLIO SROVĖ, A	LADININKO MARKĖ IR SKERSPŪVIS, mm PAKLOJIMO BŪDAS	ILGIS, m	TIPAS	LADININKO MARKĖ IR SKERSPŪVIS, mm PAKLOJIMO BŪDAS	ILGIS, m	GALINGUMAS, kW	SROVĖ, A	Nr. PLANE	ŽYMĖJIMA S PLANE	PAVADINIMAS
	01	Saugiklis? blokas 3P125/125A	16A	AI 4x95mm								Saugiklių blokas 3P25/25A	
													[vadinis automatas 3P 125A
				16A	AI 4x95mm								PLOVYKLOS KOMPRESORIUS
				16A	AI 4x95mm								plovyklos šildytuvas
				16A	AI 4x95mm								plovyklos šildytuvas
				16A	AI 4x95mm								oras-vanduo, kompresorius
				16A	AI 4x95mm								tech. pat rozėte
				16A	AI 4x95mm								rezervas
				16A	AI 4x95mm								rezervas
				16A	AI 4x95mm								rezervas
				16A	AI 4x95mm								dujinė kolonėlė
				10A	AI 4x95mm								
				10A	AI 4x95mm								

Atestato Nr. 0202		K UAB "KURAS"		DEGALINĖ SU PARDUOTUVE STATYBA VISAGINE, ENERGETIKŲ G. 3	
2331	PV	V. VILKAUSKAS	2008-06	ESS SKYDO SKAIČIAVIMO SCHEMA	
1696	PDV	V. MICKUS	2008.06		
		V. MICKUS	2008.06		
STADIJA TDP	UŽSAKOVAS: ALGIRDAS BARZDA ŽIRGŲ G. 5, DUŠETOS, ZARASŲ RAJ., TEL. 868223212			08-02/23 TDP-EES	
				LAPAS	6
				LAPŲ	10

ESS SKYDO SKAIČIAVIMO SCHEMA

PASKIRSTYMO SKYDO Nr., TIPAS, SKAIČIUOJAMIEJI DUOMENYS, SUJUNGIMŲ SCHEMA	KOMUTACINĖ APARATŪRA		GRUPINIS TINKLAS		PALEIDIMO APARATŪRA		SKIRSTOMASIS TINKLAS		ELEKTROS ENERGIJOS VARTOTOJAS				
	ŽYMĖJIMAS	TIPAS	ATKAB IKLIO SROVĖ, A	LADININKO MARKĖ IR SKERSPĖJIVIS, mmI PAKLOJIMO BŪDAS	ILGIS, m	TIPAS	LADININKO MARKĖ IR SKERSPĖJIVIS, mmI PAKLOJIMO BŪDAS	ILGIS, m	GALINGUMAS, kW	SROVĖ, A	Nr. PLANE	TYMĖJIMA S PLANE	PAVADINIMAS
	E229	Aut. jung. 1P 10A, C	10A	5x1,5									rezervas
	E230	Aut. jung. 1P 10A, C	10A	5x1,5									rezervas
	E231	Aut. jung. 1P 10A, C	10A										rezervas
	E232	Aut. jung. 1P 10A, C	10A										rezervas
	E233	Aut. jung. 1P 10A, C	10A										rezervas
	E234	Aut. jung. 1P 10A, C	10A										rezervas
	E235	Aut. jung. 1P 10A, C	10A										rezervas
	E236	Aut. jung. 1P 10A, C	10A										rezervas
	E237	Aut. jung. 1P 10A, C	10A		5x2,5								dulkių siurblys
	E238	Aut. jung. 1P 10A, C	10A										rezervas
	E239	Aut. jung. 1P 10A, C	10A										rezervas
	E240	Aut. jung. 1P 10A, C	10A		3x1,5								plovyklos apšvietimas
	E241	Aut. jung. 1P 10A, C	10A		3x1,5								plovyklos ventiliacija
	E242	Aut. jung. 1P 10A, C	10A		3x1,5								techninės patalpos ventiliacija
	E203F	Aut. jung. 1P 10A, C	10A		3x1,5								plovyklos šildytuvas
	E251	Aut. jung. 1P 10A, C	10A		5x2,5								plovyklos šildymas
	E1	Aut. jung. 1P 10A, C	10A		4x2,5+2,5								kolonėlės 1 valdymas
	E2	Aut. jung. 1P 10A, C	10A		4x2,5+2,5								kolonėlės 2 valdymas
	E3	Aut. jung. 1P 10A, C	10A		4x2,5+2,5								kolonėlės 3 valdymas
	E4	Aut. jung. 1P 10A, C	10A		4x2,5+2,5								kolonėlės 3 valdymas
E5	Aut. jung. 1P 10A, C	10A		4x2,5+2,5								kolonėlės dyzelino valdymas	
E6	Aut. jung. 1P 10A, C	10A										rezervas	
E7	Aut. jung. 1P 10A, C	10A										rezervas	
E8	Aut. jung. 1P 10A, C	10A										rezervas	
E0	Aut. jung. 1P 10A, C	10A										rezervas	

Atestato Nr. 0202	K UAB "KURAS"			DEGALINĖ SU PARDUOTUVE STATYBA VISAGINE, ENERGETIKŲ G. 3			
2331	PV	V. VILKAUSKAS	2008-06	ESS SKYDO SKAIČIAVIMO SCHEMA			
1696	PDV	V. MICKUS	2008.06				
			2008.06				
STADIJA TDP	UŽSAKOVAS: ALGIRDAS BARZDA ŽIRGŲ G. 5, DUISĖTOS, ZARASŲ RAJ. TEL. 868223212			LAPAS	7	LAPŲ	10

ESS SKYDO SKAIČIAVIMO SCHEMA

PASKIRSTYMO SKYDO Nr., TIPAS, SKAIČIUOJAMIEJI DUOMENYS, JUNGIMŲ SCHEMA	KOMUTACINĖ APARATŪRA		GRUPINIS TINKLAS		PALEIDIMO APARATŪRA		SKIRSTOMASIS TINKLAS		ELEKTROS ENERGIJOS VARTOTOJAS				
	TYMĖJIMAS	TIPAS	ATKAB IKLIO SROV Ė, A	LADININKO MARKĖ IR SKERSPŪVIS, mml PAKLOJIMO BŪDAS	ILGIS, m	TIPAS	LADININKO MARKĖ IR SKERSPŪVIS, mml PAKLOJIMO BŪDAS	ILGIS, m	GALINGUMAS, kW	SROVĖ, A	Nr. PLANE	TYMĖJIMA S PLANE	PAVADINIMAS
E2F L1: L2: L3: N; PE 400V	E13	Aut. jung. 3P 10A, C	10A	3x2,5+2,5									koloneles 3 siurbliai
	E14	Aut. jung. 3P 10A, C	10A	3x2,5+2,5									koloneles 4 siurbliai
	E15	Aut. jung. 3P 10A, C	10A	3x2,5+2,5									koloneles dyzelis siurbliai
	E16	Aut. jung. 3P 10A, C	10A	3x2,5+2,5									rezervas
	E17	Aut. jung. 3P 10A, C	10A	3x2,5+2,5									rezervas
	E18	Aut. jung. 3P 10A, C	10A	3x2,5+2,5									rezervas
	E19	Aut. jung. 3P 10A, C	10A	3x2,5+2,5									rezervas
	E20	Aut. jung. 3P 10A, C	10A	3x2,5+2,5									rezervas
	E21	Aut. jung. 3P 10A, C	10A	3x2,5+2,5									lauko apvietimas
	E22	Aut. jung. 3P 10A, C	10A	3x2,5+2,5									lauko apvietimas
	E23	Aut. jung. 3P 10A, C	10A	3x2,5+2,5									rezervas
	E24	Aut. jung. 3P 10A, C	10A	3x2,5+2,5									rezervas
	E25	Aut. jung. 3P 10A, C	10A	5x2,5									pviesa aplink pastato
	E26	Aut. jung. 3P 10A, C	10A	5x2,5									pviesa aplink pastato
	E27	Aut. jung. 3P 10A, C	10A	5x2,5+2,5									rezervas
	E28	Aut. jung. 3P 10A, C	10A	5x2,5+2,5									LOGO
	E29	Aut. jung. 3P 10A, C	10A	5x2,5+2,5									reklama ant pastato
	E30	Aut. jung. 3P 10A, C	10A	5x2,5+2,5									"STATOIL"
	E31	Aut. jung. 3P 10A, C	10A	5x2,5+2,5									rezervas
	E32	Aut. jung. 3P 10A, C	10A	5x2,5+2,5									oras-vanduo
	E33	Aut. jung. 1P 10A, C	10A	4x2,5+2,5									oras-vanduo pildymas
	E34	Aut. jung. 1P 10A, C	10A	4x2,5+2,5									rezervas
	E35	Aut. jung. 1P 10A, C	10A	4x2,5+2,5									rezervas
	E36	Aut. jung. 3P 10A, C	10A	3x1,5									pviestuvai prie duru
	E37	Aut. jung. 1P 10A, C	10A	4x2,5+2,5									reklama virp koloneles 1
	E38	Aut. jung. 1P 10A, C	10A	4x2,5+2,5									reklama virp koloneles 2
	E39	Aut. jung. 1P 10A, C	10A	4x2,5+2,5									reklama virp koloneles 3
E40	Aut. jung. 1P 10A, C	10A	4x2,5+2,5									reklama virp koloneles 4	
E41	Aut. jung. 1P 10A, C	10A	4x2,5+2,5									reklama virp koloneles dyzelis	
E42	Aut. jung. 1P 10A, C	10A	4x2,5+2,5									namo ventilacijos valdymas	
E43	B15/C22	Aut. jung. 1P 10A, C	10A	3x1,5								rezervas	
E44	B16/C28	Aut. jung. 1P 10A, C	10A									rezervas	
E45		Aut. jung. 1P 10A, C	10A									rezervas	
E46		Aut. jung. 1P 10A, C	10A									rezervas	

Atestato Nr. 0202	K UAB "KURAS"			DEGALINĖ SU PARDUOTUVE STATYBA VISAGINE, ENERGETIKŲ G. 3		
2331	PV	V. VILKAUSKAS		2008-06	ESS SKYDO SKAIČIAVIMO SCHEMA	
1696	PDV	V. MICKUS		2008.06		
				2008.06		
STADIJA TDP	UŽSAKOVAS: ALGIRDAS BARZDA ŽIRGŲ G. 5. DUŠETOS, ZARASŲ RAJ. TEL. 866223212			08-02/23 TDP-EES		
					LAPAS	8
					LAPŲ	10

ESS SKYDO SKAIČIAVIMO SCHEMA

PASKIRSTYMO SKYDO Nr., TIPAS, SKAIČIUJAMIEJI DUOMENYS, UJUNGIMŲ SCHEMA	KOMUTACINĖ APARATŪRA		GRUPINIS TINKLAS		PALEIDIMO APARATŪRA		SKIRSTOMASIS TINKLAS		ELEKTROS ENERGIJOS VARTOTOJAS					
	ŽYMĖJIMAS	TIPAS	ATKAB IKLIO SROVĖ, A	LAIDININKO MARKĖ IR SKERSPĖJUVIS, mmI PAKLOJIMO BŪDAS	ILGIS, m	TIPAS	LAIDININKO MARKĖ IR SKERSPĖJUVIS, mmI PAKLOJIMO BŪDAS	ILGIS, m	GALINGUMAS, kW	SROVĖ, A	Nr. PLANE	TŪMĖJIMA S PLANE	PAVADINIMAS	
	E78	Aut. jung. 1P 10A, C	10A										lauko apvietimo valdymas	
	B11 B12	Aut. jung. 1P 10A, C	10A											
	E201	Aut. jung. 3P 10A, C	10A											lietvamzdžių šildymo kabeliai
	E202	Kontakorius A12/30/10 Aut. jung. 1P 10A, C	10A		3x2,5+2,5									lietvamzdžių šildymo kabeliai 2vnt. šildymo kabelių automatika
	E4F	Termostatas												
	AA3	Saugiklių blokas 3P 63/63A												
	E101	Aut. jung. 3P 16A, C	16A		5x2,5									prekių priėm. patalpos
	E102	Aut. jung. 3P 16A, C	16A		5x2,5									kūškinis lizdas techninėje patalpoje
	E103	Aut. jung. 3P 16A, C	16A		3x2,5									kavos aparatas
	E104	Aut. jung. 3P 16A, C	16A		3x2,5									prekių priėm. patalpos
	E105	Aut. jung. 3P 16A, C	16A		5x2,5									tosteris, paldykklis
	E106	Aut. jung. 3P 20A, C	20A		3x4									krosnelis
	E107	Aut. jung. 3P 16A, C	16A		3x4									sumuptinių paldytuvus salyje
E108	Aut. jung. 3P 10A, C	10A											rezervas	
E109	Aut. jung. 3P 10A, C	10A											rezervas	
E110	Aut. jung. 3P 10A, C	10A		3x1,5									parduotuvius pildytuvus	
E111	Aut. jung. 3P 10A, C	10A											rezervas	
E112	Aut. jung. 3P 10A, C	10A											rezervas	
E113	Aut. jung. 3P 10A, C	10A											rezervas	
E118	Aut. jung. 1P 10A, C	10A		3x1,5									rezervas	
E119	Aut. jung. 1P 10A, C	10A		3x1,5									pneumotransporteris	
E120	Aut. jung. 1P 10A, C	10A		3x1,5									bite gsm	
E121	Aut. jung. 1P 10A, C	10A		3x1,5									kasos rozete servis	
E122	Aut. jung. 1P 10A, C	10A		3x1,5									Paldytuvo ir paldyklio apvietimas	
E123	Aut. jung. 1P 10A, C	10A											rezervas	
E124	Aut. jung. 1P 10A, C	10A		3x1,5									Ofiso apvietimas	
E125	Aut. jung. 1P 10A, C	10A		3x1,5									Oro kondicionierius ofise	
E126	Aut. jung. 1P 10A, C	10A											rezervas	
E127	Aut. jung. 1P 10A, C	10A		3x1,5									elektros skydimus apvietimas	
E128	Aut. jung. 1P 10A, C	10A		3x1,5									plovyklos separatorius	
E129	Aut. jung. 1P 10A, C	2A		3x1,5									nutekamųjų vandens separatorius	
E130	Aut. jung. 1P 10A, C	10A		3x1,5									Transformatorius 24 V	
E131	Aut. jung. 1P 10A, C	10A		3x1,5									rezervas	
E132	Aut. jung. 1P 10A, C	10A		3x1,5									signalizacija	
													video	

Atestato Nr. 0202		UAB "KURAS"		DEGALINĖ SU PARDUOTUVE STATYBA VISAGINE, ENERGETIKŲ G. 3	
2331	PV	V. VILKAUSKAS	2008-06	LAIDA	
1696	PDV	V. MICKUS	2008.06	0	
	ATLIKO		2008.06	ESS SKYDO SKAIČIAVIMO SCHEMA	
STADIJA TDP	UŽSAKOVAS: ALGIRDAS BARZDA ŽIRGŲ G. 5, DUŠETOS, ZARASŲ RAJ. TEL. 866223212		08-02/23 TDP-EES		LAPŲ LAPAS 10 9

ESS SKYDO SKAIČIAVIMO SCHEMA

PASKIRSTYMO SKYDO Nr., TIPAS, SKAIČIUOJAMIEJI DUOMENYS, SUJUNGIMŲ SCHEMA	KOMUTACINĖ APARATŪRA		GRUPINIS TINKLAS		PALEIDIMO APARATŪRA	SKIRSTOMASIS TINKLAS		ELEKTROS ENERGIJOS VARTOTOJAS				
	ŽYMĖJIMAS	TIPAS	ATKAB IKLIO SROV E, A	LAIDININKO MARKĖ IR SKERSPŪVIS, mmI PAKLOJIMO BŪDAS	ILGIS, m	TIPAS	LAIDININKO MARKĖ IR SKERSPŪVIS, mmI PAKLOJIMO BŪDAS	ILGIS, m	GALINGUMAS, kW	SROVĖ, A	Nr. PLANE	TYMĖJIMA S PLANE
	E133	Aut. jung. 1P 10A, C	10A	3x1,5								pard. apšvietimo vald. T1, T2
	E134	Aut. jung. 1P 10A, C	10A	3x1,5								pard. apšvietimo vald. T3, T4
	E135	Aut. jung. 1P 10A, C	10A	3x1,5								pard. apšvietimo vald. T5, T6
	E136	Aut. jung. 1P 10A, C	10A	3x1,5								pard. apšvietimo vald. T7, T8
	E137	Aut. jung. 1P 6A, C	6A	3x1,5								24V transformatorius skyde
	E138	Aut. jung. 1P 10A, C	10A	3x1,5								sandėliu apšvietimas
	E141	Aut. jung. 1P 10A, C	10A	3x1,5								technines patalpos apšvietimas
	E142	Aut. jung. 1P 10A, C	10A	3x1,5								virtuves kombainas
	E143	Aut. jung. 1P 10A, C	10A	3x1,5								virtuves, valytojos patalpos apšvietimas
	E144	Aut. jung. 1P 10A, C	10A	3x1,5								prekiu priėmimo patalpos apšvietimas
	E145	Aut. jung. 1P 10A, C	10A	3x1,5								rsabinas, WC, dupo apšvietimas
	E146	Aut. jung. 1P 10A, C	10A	3x1,5								Klientu WC, karidoriaus apšvietimas
	E151	Aut. jung. 1P 10A, C	10A	3x1,5								parduotuves rozete prie 6ėjumo
	E152	Aut. jung. 1P 10A, C	10A	3x1,5								parduotuves rozete su sandėliu
	E153	Aut. jung. 1P 10A, C	10A	3x1,5								mikrobangines krosneles
	E154	Aut. jung. 1P 10A, C	10A	3x1,5								skalavimo mapina
	E155	Aut. jung. 1P 10A, C	10A	3x1,5								parduotuves rozetes prie paldyklio Nr.1
	E156	Aut. jung. 1P 10A, C	10A	3x1,5								parduotuves rozetes prie paldyklio Nr.2
	E157	Aut. jung. 1P 10A, C	10A	3x1,5								parduotuves rozetes prie 6ėjimo
E158	Aut. jung. 1P 10A, C	10A	3x1,5								rezervas	
E159	Aut. jung. 1P 10A, C	10A	3x1,5									

L1: L2; L3; N; PE 400V

Atestato Nr. 0202		K UAB "KURAS"		DEGALINĖ SU PARDUOTUVE STATYBA VISAGINĖ, ENERGETIKŲ G. 3	
2331	PV	V.VILKAUSKAS	2008-06	LAIDA	
1696	PDV	V. MICKUS	2008-06	0	
	ATLIKO		2008-06	ESS SKYDO SKAIČIAVIMO SCHEMA	
STADIJA TDP	UŽSAKOVAS: ALGIRDAS BARZDA ŽIRGŲ G. 5, DUSETOS, ZARASŲ RAJ. TEL. 866223212		08-02/23 TDP-EES		10
			MASTELIS		10
			LAPAS		10
			LAPŲ		10