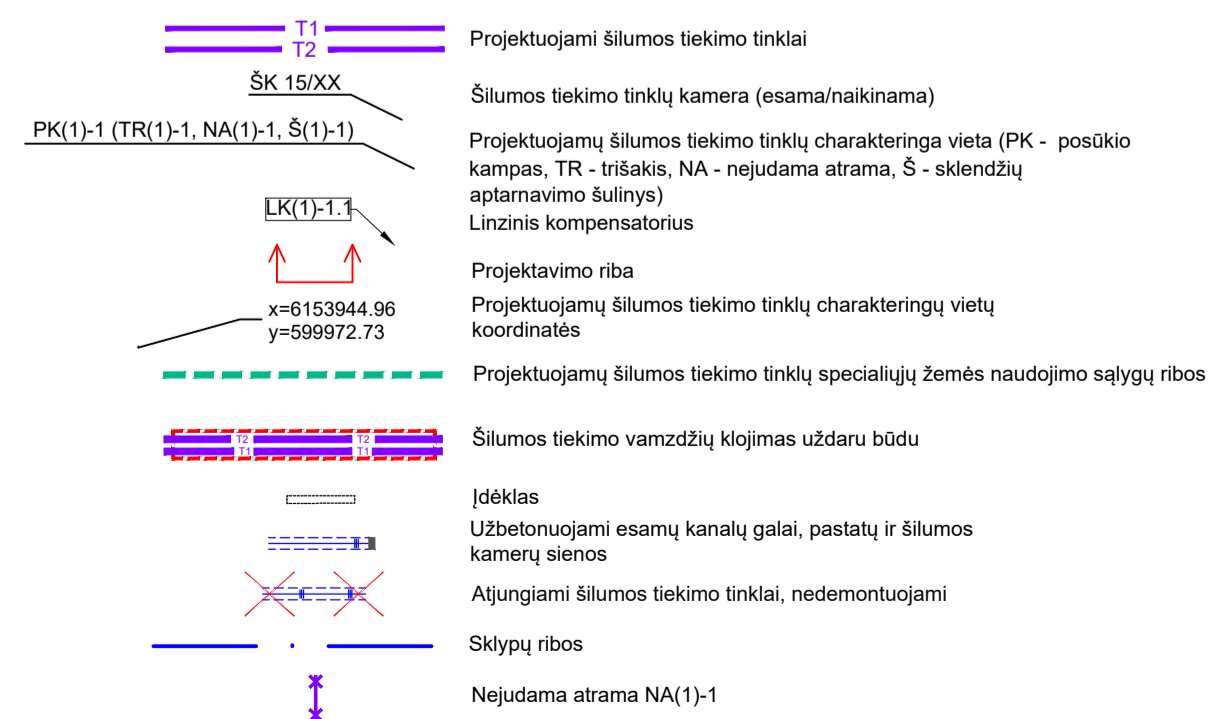


ŠILUMOS TINKLŲ MODERNIZAVIMAS VISAGINO MIESTE 2019 M			
Eil. Nr.	Objekto Nr. ir pavadinimas	Lapas	Lapų
1	Objektas 1. Šilumos tiekimo tinklų ruožas nuo ŠK-15/10 iki ŠK-15/15 ir iki Visagino savivaldybės pastato šilumos punktu	1	5
2	Objektas 2. Šilumos tiekimo tinklų ruožas nuo ŠK-3/37 iki ŠK-3/80, ŠK-3/44 ir iki gyvenamųjų namų Jaunystės g. 11, Sedulinos al. 75 šilumos punktu (nauji tinklai bus tiesiami lauke naujose trasose, eliminuojant tranzitinius tinklus namų rūsiuose)	6	5
3	Objektas 3. Šilumos tiekimo tinklų ruožas nuo ŠK-15/3 iki ŠK-15/9 ir iki gyv. namų Sedulinos al. 6, 4, 2, 8; Parko g. 11, 13 šilumos punktu (nauji tinklai bus tiesiami lauke naujose trasose, eliminuojant tranzitinius tinklus namų rūsiuose)	11	5
4	Objektas 4. Šilumos tiekimo tinklų ruožas nuo ŠK-18 iki ŠK-18/5 ir iki pastatų Vilties 4, Kosmoso g. 4, 6; Sedulinos al. 3; Parko 1, 7 šilumos punktu (nauji tinklai bus tiesiami lauke naujose trasose, eliminuojant tranzitinius tinklus namų rūsiuose)	16	5
5	Objektas 5. Šilumos tiekimo tinklų ruožas nuo ŠK-38 iki ŠK-38/5 ir iki pastato Taikos pr. 9A šilumos punkto	21	5
6	Objektas 6. Šilumos tiekimo tinklų ruožas nuo ŠK-37/1 iki ŠK-37/4 ir iki pastato Taikos pr. 10 (parduotuvė "Norfa") šilumos punktu	26	5
7	Objektas 7. Šilumos tiekimo tinklų ruožas nuo ŠK-3/11 iki ŠK-3/9 ir iki gyvenamųjų namų Statybinių g. 15, 26, 9, 11, 13, 5, 16, 3, 4 šilumos punktu	31	10
8	Objektas 8. Šilumos tiekimo tinklų ruožas nuo ŠK-22 iki Festivalio g. 5A ir nuo Festivalio g. 1 iki Festivalio g. 7 (nauji tinklai bus tiesiami lauke naujose trasose, eliminuojant tranzitinius tinklus gyv. namo Festivalio g. 1, 3, 5 rūsiuose)	41	5
9	Objektas 9. Šilumos tiekimo tinklų ruožas nuo ŠK-37/2 iki ŠK-37/3 ir iki gyvenamųjų namų Taikos pr. 12, 14, 16, 18, 20; Partizanų g. 12, 14, 16 šilumos punktu (nauji tinklai bus tiesiami lauke naujose trasose, eliminuojant tranzitinius tinklus namų rūsiuose)	46	5
10	Objektas 10. Šilumos tiekimo tinklų ruožas nuo ŠK-22 iki praeinaimo tunelio	51	5

SUTARTINIAI ŽYMĖJIMAI

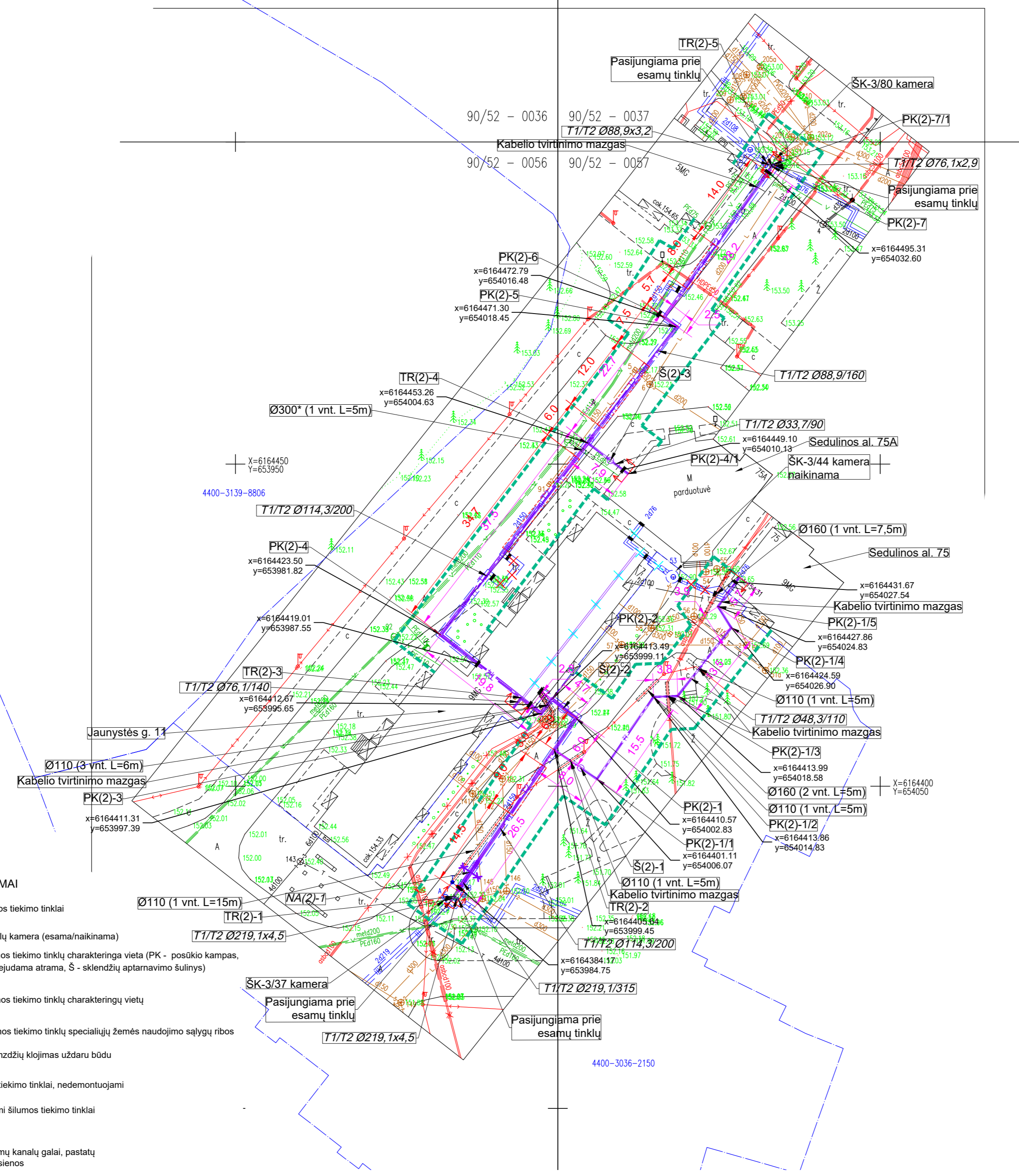
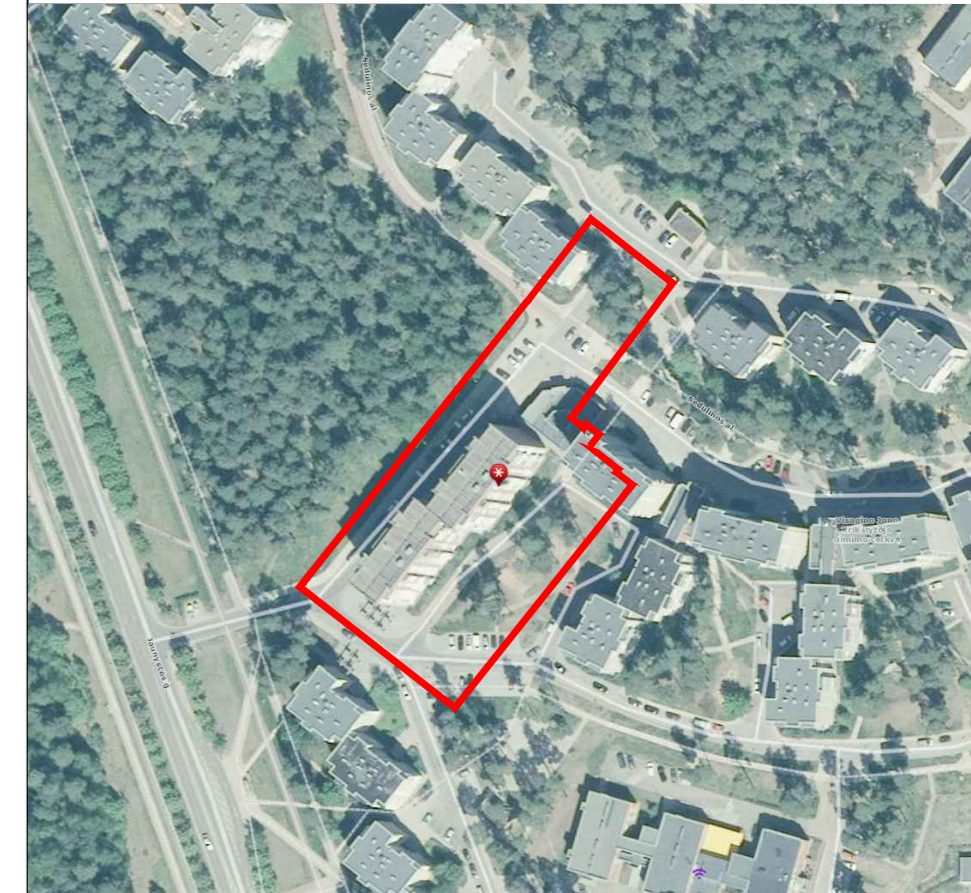


Objektas 1.
Šilumos tiekimo tinklų ruožas nuo ŠK-15/10 iki ŠK-15/15 ir iki Visagino savivaldybės pastato šilumos punktu

Šilumos tiekimo tinklai projektuojami naujose vietose, kai iškeliami tranzitiniai tinklai iš pastatų ir esamų šilumos tiekimo tinklų vietose.
 Šilumos tiekimo tinklų rekonstravimui naudojami pramoniniu būdu izoliuoti plieniniai vamzdžiai su poliuretano izoliacija, poliuretano apvalkalu ir nuotėkio kontrolės sistema.
 Senų šilumos tiekimo kanalų viršūniniai loviai demontuojami, išskyrus uždaro klojimo vietas. Apatinis lovis demontuojamas ties suvirinimo siūlėmis, kai nėra pakankamai vietos suvirinimui ir movos uždėjimui.
 Atliekant šilumos tiekimo tinklų rekonstrukciją turi būti išsaugota esama drenavimo sistema. Į ja bus drenuojamos rekonstruojamų šilumos tiekimo tinklų atkarpos.
 Prieš pradėdami šilumos tiekimo tinklų statybos darbus, apie tai būtina informuoti šalia statybos vietos esančias įmones ir gyventojus. Ten, kur šilumos tinklai kerta gatves, įvažiavimus į kiemus, būtina pastatyti įspėjamosios kelio ženklus apie atliekamus kelio darbus.
 Kai šilumos tiekimo tinklai klojami atviru būdu, išardyti asfalto ir šaligatvio dangą atstatoma pilnai, pagal galiojančių taisyklių reikalavimus.
 Statybos metu neturi būti pažeisti trečiųjų asmenų interesai, turi būti užtikrinti privažiavimai prie pastatų bei saugūs praėjimai pėsčiesiems.
 Projekte numatytas pilnas dangų atstatymas kasinėjoje vietoje, vejos atsodinimas, teritorijos sutvarkymas statybos darbu zonoje.
 Darbų vykdymo metu pastoviai turi būti stebima greičių pastatų būklė. Pastebėjus įtrūkimus sienose ar pamatu poslinkius darbai privalo būti stabdomi ir imtasi visų reikalingų priemonių pastatų suvirinimui.
 Visos žemės darbų zonos turi būti aptvertos ir įrengti įspėjamosios ženklai, informuojantys apie tai, jog netoliese yra pavojaus zona.

STATINIO PROJEKTO PAVADINIMAS	ŠILUMOS TINKLŲ SEDULINOS ALĖJOS, TAIKOS PROSPEKTO, PARKO, JAUNYSTĖS, VILTIES, KOSMOSO, STATYBINKŲ, FESTIVALIO, PARTIZANŲ, VETERANŲ, TARYBŲ, ENERGETIKŲ, DRAUGYSTĖS, SANTARVĖS GATVIŲ RIBOSE, VISAGINO M., REKONSTRAVIMO PROJEKTAS
STATINIO NUMERIS IR PAVADINIMAS	00(T) ŠILUMOS TIEKIMO TINKLAI
DOKUMENTO PAVADINIMAS	SUVESTINIS INŽINERINIŲ TINKLŲ PLANAS. M1:500

Situacijos planas



SUTARTINIAI ŽYMĖJIMAI

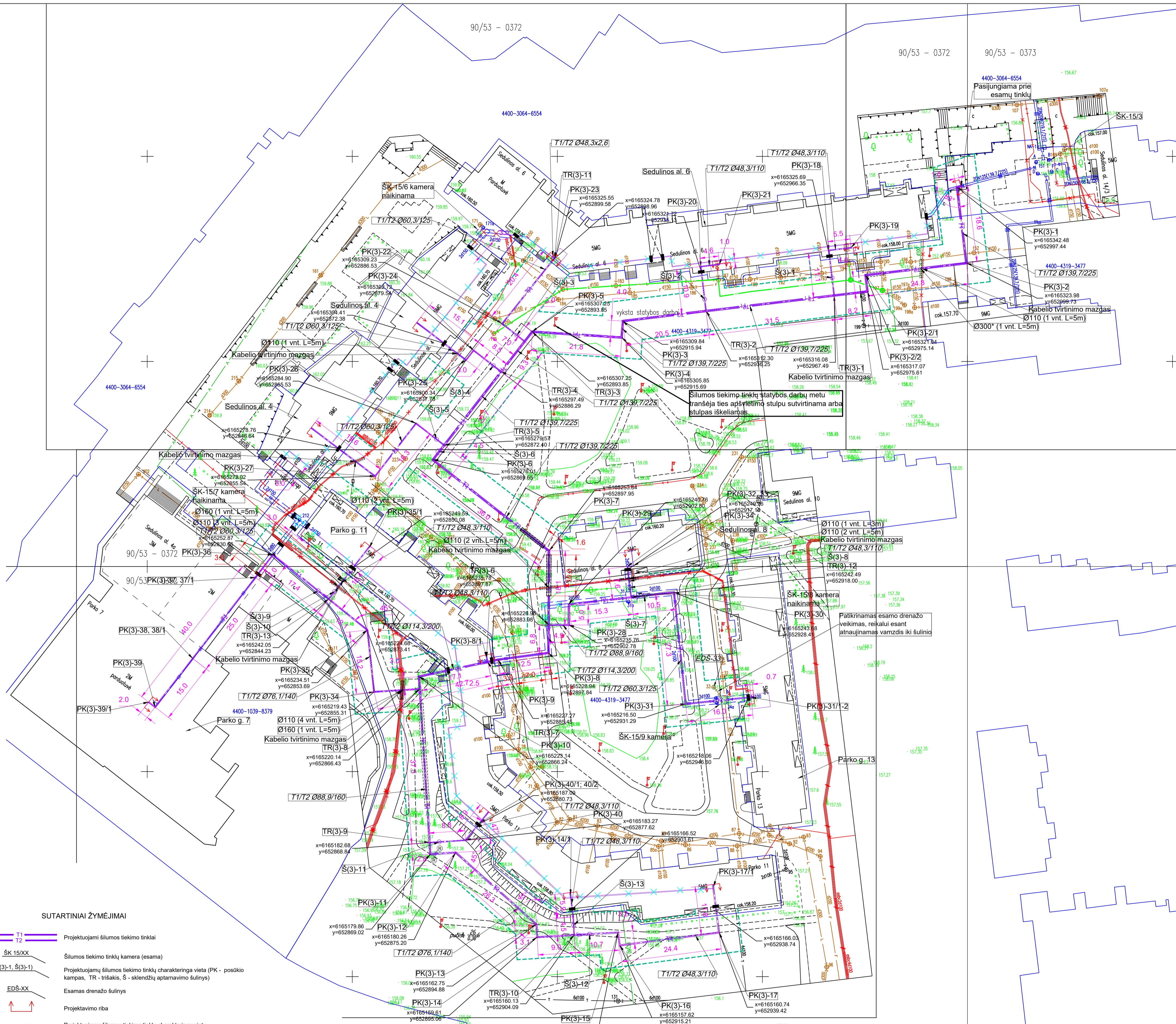
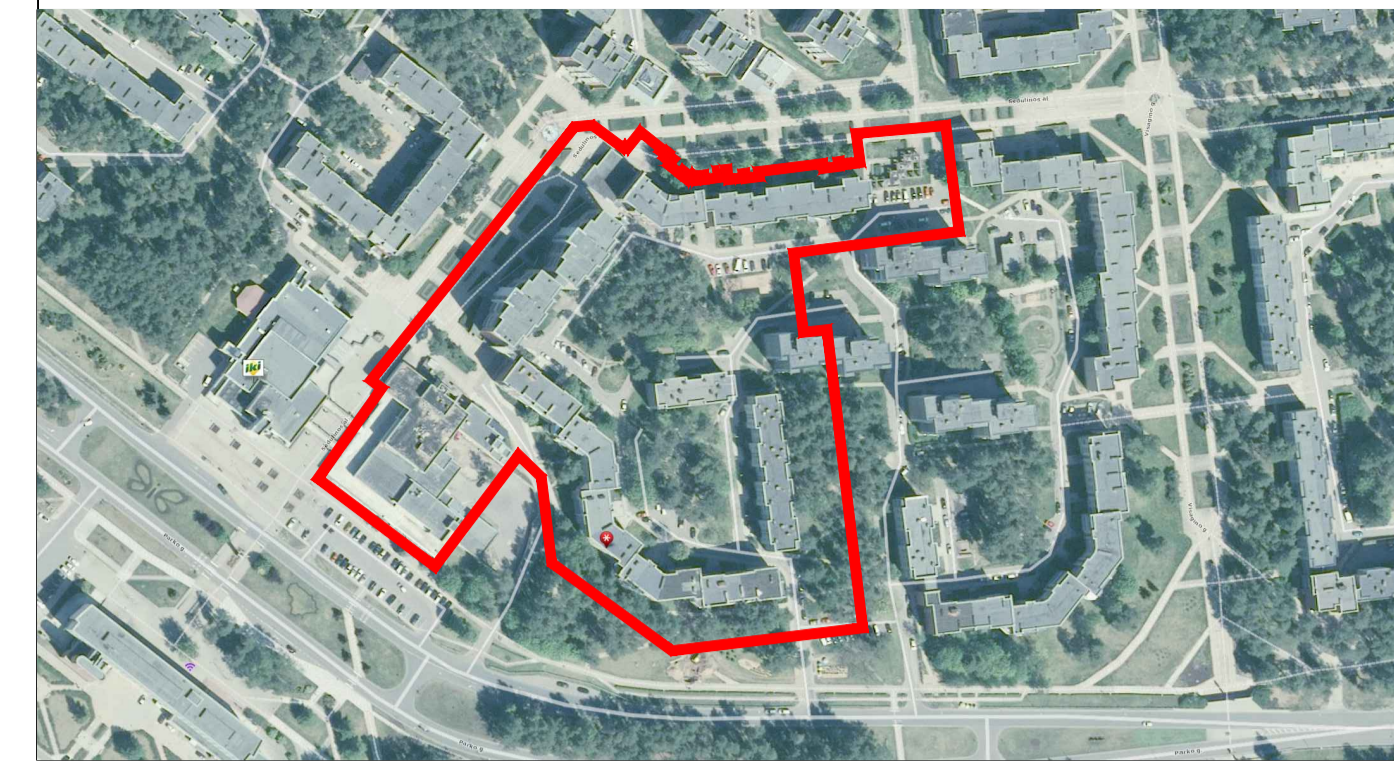
- T1
- T2
- Projektojamie šilumos tiekimo tinklai
- ŠK-3/XX
- Šilumos tiekimo tinklų kamera (esama/naikinama)
- PK(2)-1 (TR(2)-1, NA(2)-1, Š(2)-1)
- Projektojamų šilumos tiekimo tinklų charakteringa vieta (PK - posūkio kampas, TR - trišakis, NA - nejudama atrama, Š - sklendžių aptarnavimo šulinys)
- Projektojamų šilumos tiekimo tinklų charakteringų vietų koordinatės
- x=6153944.96
y=599972.73
- Projektojamų šilumos tiekimo tinklų specialiųjų žemės naudojimo sąlygų ribos
- Šilumos tiekimo vamzdžių klojimas uždaru būdu
- Atjungiami šilumos tiekimo tinklai, nedemontuojami
- Demontuojami esami šilumos tiekimo tinklai
- Įdėklas
- Užbetonuojami esamų kanalų galai, pastatų ir šiluminių kamerų sienos
- Nejudama atrama NA(2)-1
- Sklypų ribos

Objektas 2.

Šilumos tiekimo tinklų ruožas nuo ŠK-3/37 iki ŠK-3/80, ŠK-3/44 ir iki gyvenamųjų namų Jaunystės g. 11, Sedulinos al. 75 šilumos punktų (nauji tinklai bus tiesiami lauke naujose trasose, eliminuojant tranzitinius tinklus namų rūsiuose)

Šilumos tiekimo tinklai projektuojami naujose vietose, kai iškeliami tranzitiniai tinklai iš pastatų ir esamų šilumos tiekimo tinklų vietose.
 Šilumos tiekimo tinklų rekonstravimui naudojami pramoniniu būdu izoliuoti plieniniai vamzdžiai su poliuretano izoliacija, polietileno apvalkalu ir nuotėkio kontrolės sistema.
 Senų šilumos tiekimo kanalų viršiniai loviai demontuojami, išskyrus uždaro klojimo vietas. Apatinis lovis demontuojamas ties suvirinimo siūlėmis, kai nėra pakankamai vietos suvirinimui ir movos uždėjimui.
 Atliekant šilumos tiekimo tinklų rekonstrukciją turi būti išsaugota esama drenavimo sistema. Į ja bus drenuojamos rekonstruojamų šilumos tiekimo tinklų atkarpos.
 Prieš pradėdant šilumos tiekimo tinklų statybos darbus, apie tai būtina informuoti šalia statybos vietos esančias įmones ir gyventojus. Ten, kur šilumos tinklai kerta gatves, įvažiavimus į kiemus, būtina pastatyti įspėjamuosius kelio ženklus apie atliekamus kelio darbus.
 Kai šilumos tiekimo tinklai klojami atviru būdu, išardyta asfalto ir šaligatvio dangą atstatoma pilnai, pagal galiojančių teisės aktų reikalavimus.
 Statybos metu neturi būti pažeisti trečiųjų asmenų interesai, turi būti užtikrinti privažiavimai prie pastatų bei saugūs praėjimai pėstiesiems.
 Projekte numatytas pilnas dangų atstatymas kasinėjimo vietose, vejos atsidinimas, teritorijos sutvarkymas statybos darbų zonoje.
 Darbų vykdymo metu pastoviai turi būti stebima gretimų pastatų būklė. Pastebėjus įtrūkimus sienose ar pamatų poslinkius darbai privalo būti stabdomi ir imtasi visų reikalingų priemonių pastatų sutvirtinimui.
 Visos žemės darbų zonos turi būti aptvertos ir įrengti įspėjimo ženklai, informuojantys apie tai, jog netoliese yra pavojaus zona.

STATINIO PROJEKTO PAVADINIMAS	ŠILUMOS TINKLŲ SEDULINOS ALĖJOS, TAIKOS PROSPEKTO, PARKO, JAUNYSTĖS, VILTIES, KOSMOSO, STATYBININKŲ, FESTIVALIO, PARTIZANŲ, VETERANŲ, TARYBŲ, ENERGETIKŲ, DRAUGYSTĖS, SANTARVĖS GATVIŲ RIBOSE, VISAGINO M., REKONSTRAVIMO PROJEKTAS
STATINIO NUMERIS IR PAVADINIMAS	00(T) ŠILUMOS TIEKIMO TINKLAI
DUKUMENTO PAVADINIMAS	SUVESTINIS INŽINERINIŲ TINKLŲ PLANAS. M1:500



SUTARTINIAI ŽYMĖJIMAI

- Projektuojami šilumos tiekimo tinklai
- Šilumos tiekimo tinklų kamera (esama)
- Projektuojami šilumos tiekimo tinklų charakteringa vieta (PK - postūko kampas, TR - trūkakis, Š - skendžių aptarnavimo šulinys)
- Esamas drenažo šulinys
- Projektavimo riba
- Projektuojami šilumos tiekimo tinklų charakteringų vietų koordinatės
- Projektuojamų šilumos tiekimo tinklų specialijų žemės naudojimo sąlygų ribos
- Šilumos tiekimo vamzdžių klojimas uždaru būdu
- Šilumos tiekimo vamzdžių įrengimas įdėkluose
- Įdėklas
- Užbetonuojami esamų kanalų galai, pastatų ir šiluminų kamerų sienos
- Atjungiami šilumos tiekimo tinklai, nedemontuojami
- Demontuojami esami šilumos tiekimo tinklai
- Sklypų ribos

Objektas 3. Šilumos tiekimo tinklų ruožas nuo SK-15/3 iki SK-15/9 ir iki gyvenamųjų namų Sedulinos al. 6, 4, 2, 8; Parko g. 11, 13 šilumos punktų (nauji tinklai bus tiesiami lauke naujoje trasoje, eliminuojant tranzitinius tinklus namų rūsiuose)

Šilumos tiekimo tinklai projektuojami naujose vietose, kai iškeliami tranzitiniai tinklai iš pastatų ir esamų šilumos tiekimo tinklų vietose.

Šilumos tiekimo tinklų rekonstravimui naudojami pramoniniai būdu izoliuoti plieniniai vamzdžiai su poliuretano izoliacija, poliuretano apvalkalu ir nuotėkio kontrolės sistema.

Sienių šilumos tiekimo kanalų viršūniniai loviai demontuojami, išskyrus uždarą klojimo vietas. Apatinis lovis demontuojamas ties suvirinimo siūlėmis, kai nėra pakankamai vietos suvirinimui ir movos uždėjimui.

Atliekant šilumos tiekimo tinklų rekonstrukciją turi būti išsaugota esama drenažinė sistema. Ji ja bus drenažijos rekonstruojami šilumos tiekimo tinklų atkarpos.

Prieš pradėdami šilumos tiekimo tinklų statybos darbus, apie tai būtina informuoti šalia statybos vietos esančias įmones ir gyventojus. Ten, kur šilumos tinklai kerta gatves, įvažiavimus į kiemus, būtina pastatyti įspėjamosios kelio ženklus apie atliekamus kelio darbus.

Kai šilumos tiekimo tinklai klojami atviru būdu, išardyti asfalto ir šaligatvio dangą atstatoma pilnai, pagal galiojančių taisyklių reikalavimus.

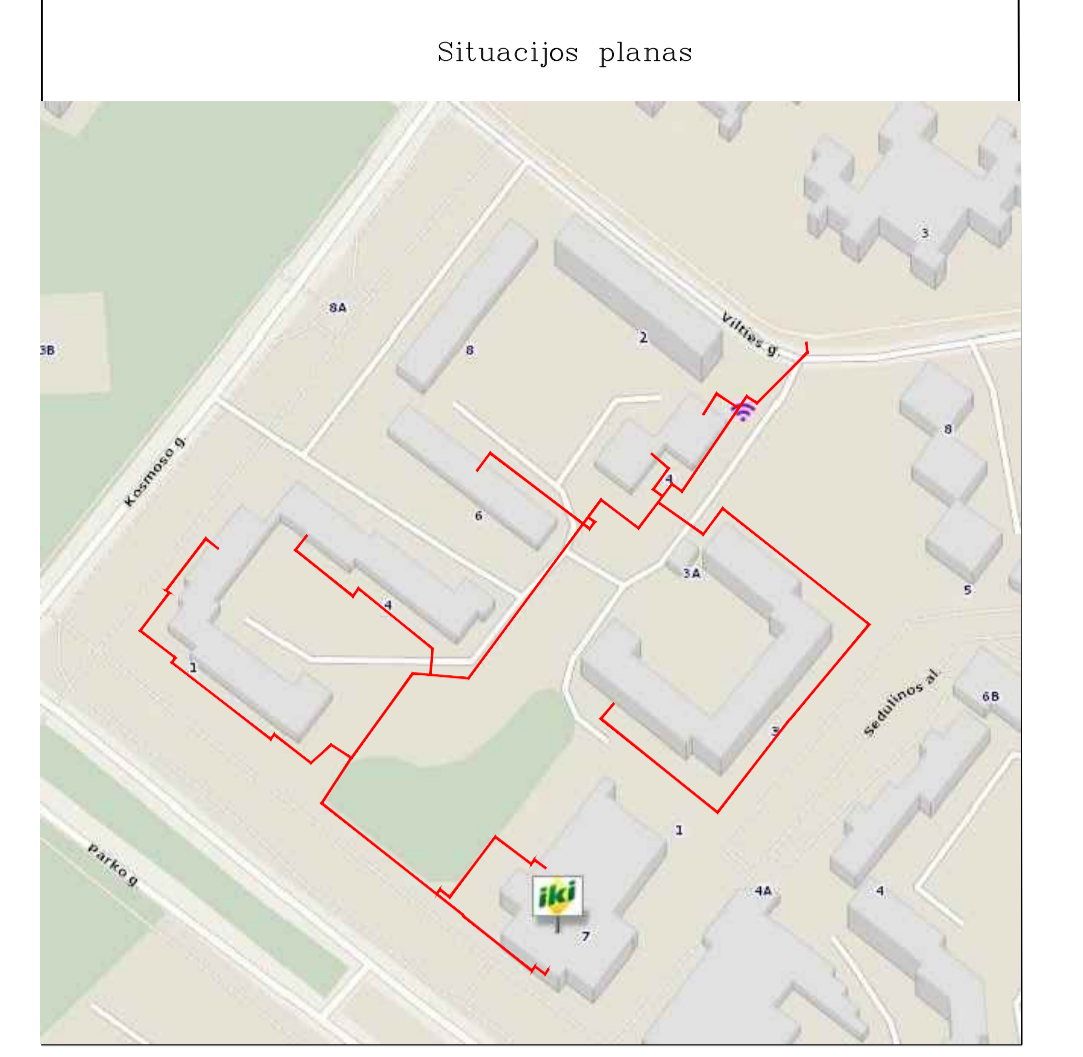
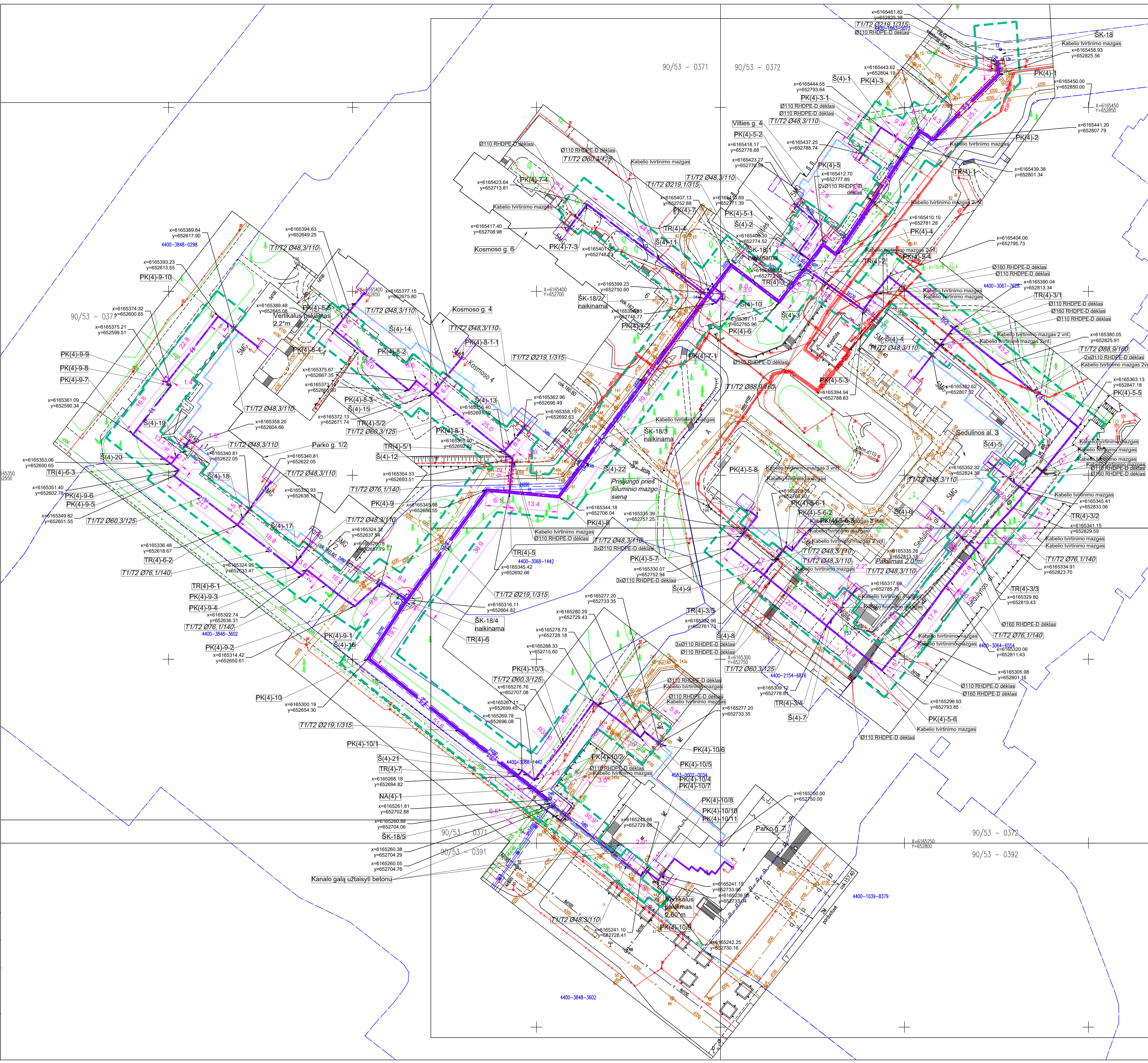
Statybos metu neturi būti pažeisti trečiųjų asmenų interesai, turi būti užtikrinti privažiavimai prie pastatų bei saugūs praėjimai pėsčiesiems.

Projekte numatytas pilnas dangų atstatymas kasinėjoje vietoje, vejos atsodinimas, teritorijos sutvarkymas statybos darbu zonoje.

Darbu vykdymo metu pastoviai turi būti stebima gretimų pastatų būklė. Pastebėjus įtrūkimus sienose ar pamatu poslinkius darbai privalo būti stabdomi ir imtasi visų reikalingų priemonių pastatų suvirinimui.

Visos žemės darbų zonos turi būti aptvertos ir įrengti įspėjamosios ženklai, informuojantys apie tai, jog netoliese yra pavojaus zona.

STATYBOS PROJEKTO PAVADINIMAS	ŠILUMOS TIEKIMO TINKLAI SEDULINOS AL. 6, 4, 2, 8, PARKO G. 11, 13, SAUGOS, STATYBININKŲ, FESTIVALIO, PARTIZANŲ, VETERANŲ, TARYBŲ, ENERGETIKŲ, DRAUGYSTĖS, SANTARVĖS GATVIŲ RIBOSE, VISAGINO M., REKONSTRAVIMO PROJEKTAS
STATYBOS NUMERIS IR PAVADINIMAS	00(7) ŠILUMOS TIEKIMO TINKLAI
DOKUMENTO PAVADINIMAS	SUVESTINIS INŽINERINIŲ TINKLŲ PLANAS. M1:500



- SUTARTINIAI ŽYMĖJIMAI**
- T1 Projektuojami šilumos tiekimo tinklai
 - SK 18/XX Šilumos tiekimo tinklų kamera (esama/naikinama)
 - PK(4)-1 (TR(4)-1, NA(4)-1, S(4)-1) Projektuojami šilumos tiekimo tinklų charakteringa vieta (PK - posūkio kampas, TR - trikalis, NA - nejudama atrama, S - skendžių aptarnavimo šulinys)
 - Projektavimo riba
 - x=615344.96 y=59972.73 Projektuojami šilumos tiekimo tinklų charakteringų vietų koordinatės
 - Sklypų ribos
 - Projektuojamų šilumos tiekimo tinklų specialią žemės naudojimo sąlygų ribos
 - Šilumos tiekimo vamzdžių klojimas uždaru būdu
 - Šilumos tiekimo vamzdžių įrengimas įdėkluose
 - Atjungiami šilumos tiekimo tinklai, nedemontuojami
 - Demontuojami esami šilumos tiekimo tinklai
 - Įdėklas
 - Užbetonuojami esamų kanalų galai, pastatų ir šiluminio kamero sienos
 - Projektuojamas šilumos tiekimo tinklų lydinis drenžas
 - Nejudama atrama NA(4)-1

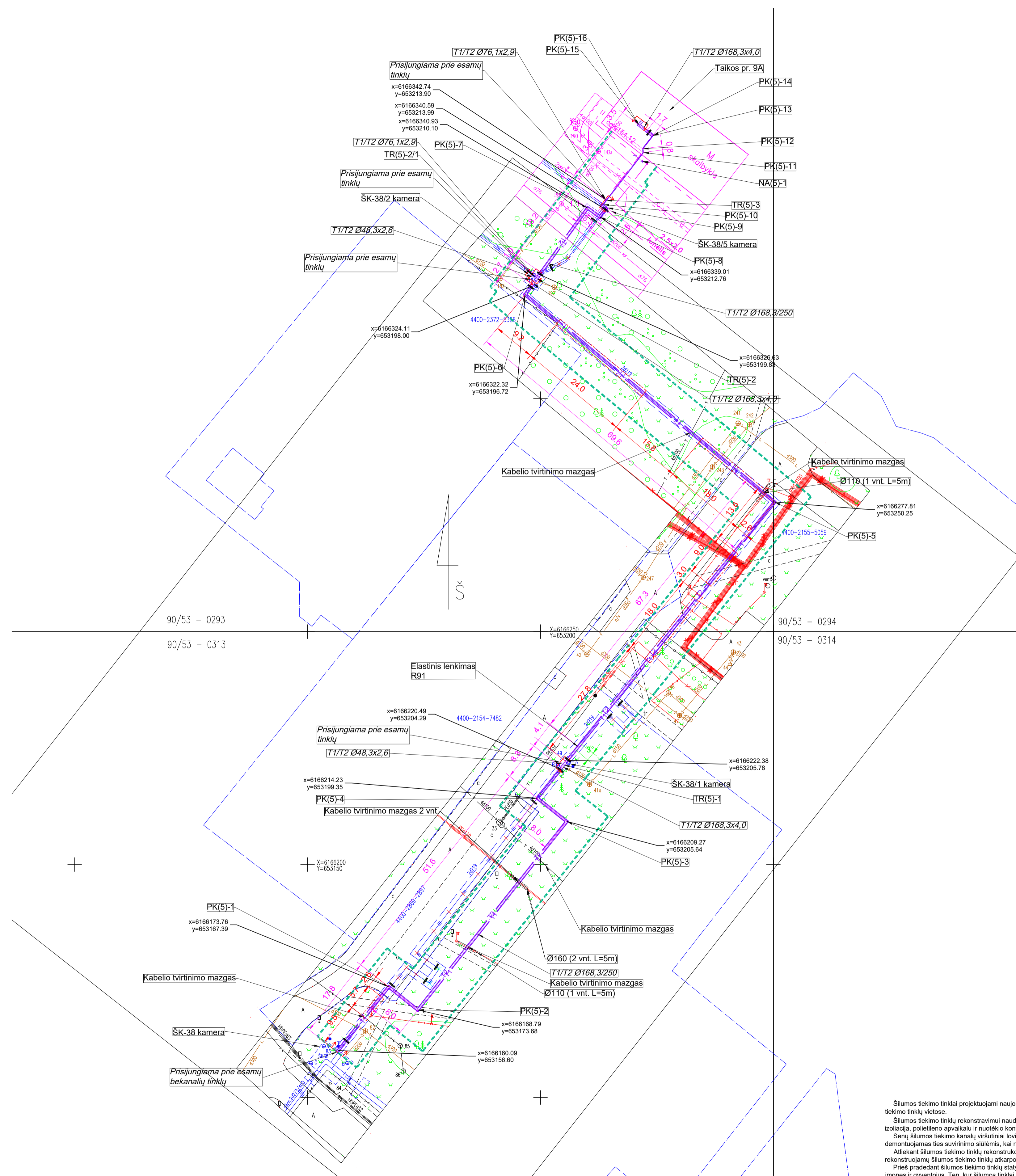
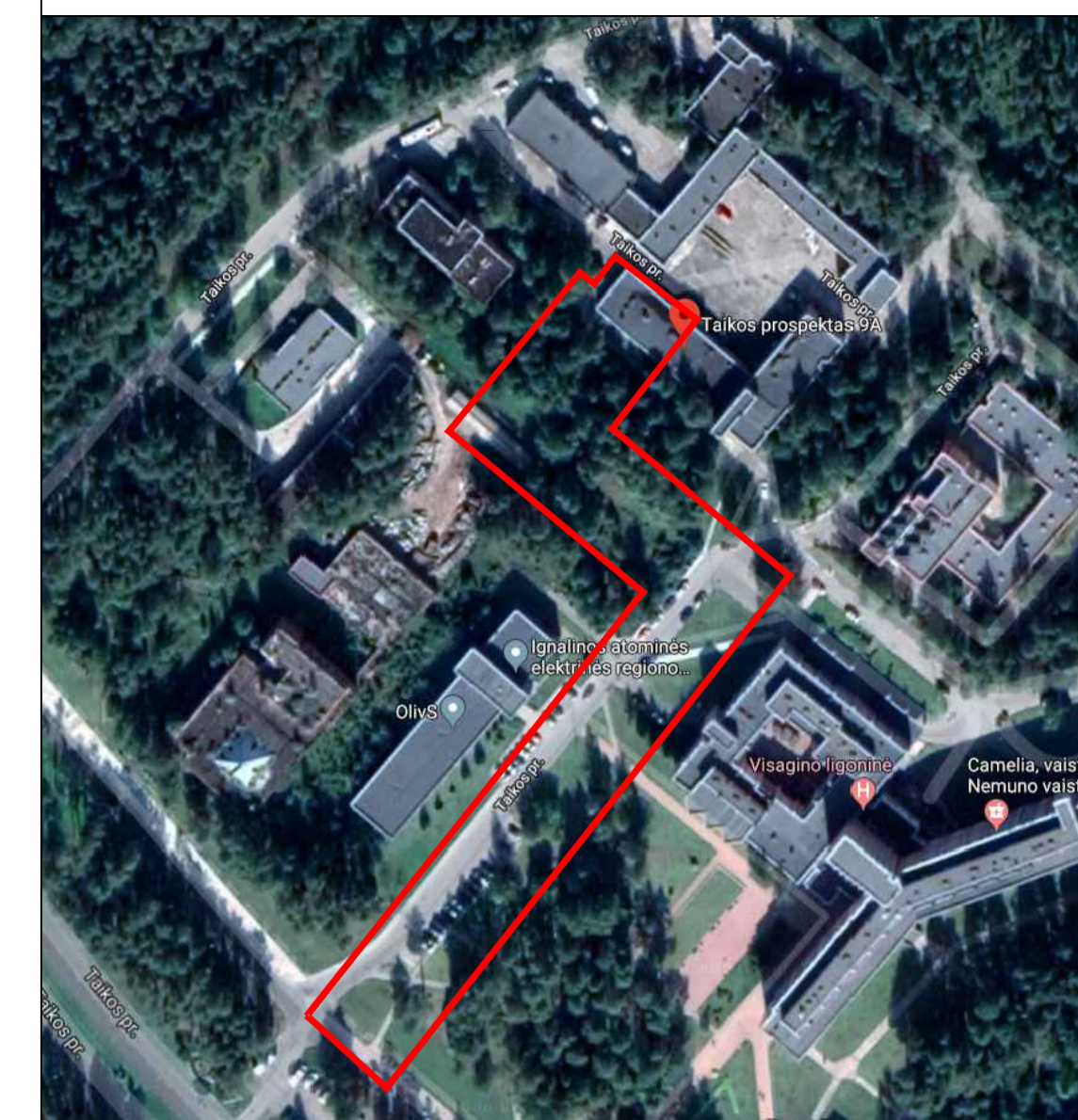
Objekta 4.
 Šilumos tiekimo tinklų ruožas nuo ŠK-18 iki SK-18/5 ir iki pastatų Vilties 4, Kosmoso g. 4, 6, Sedulinos al. 3, Parko 1, 7 šilumos punktų (nauji tinklai bus tiesiami lauke naujose trasose, eliminuojant tranzitinius tinklus namų rūsiuose)

Šilumos tiekimo tinklai projektuojami naujose vietose, kai iškeliami tranzitiniai tinklai iš pastatų ir esamų šilumos tiekimo tinklų vietose.
 Šilumos tiekimo tinklų rekonstravimui naudojami pramoniniu būdu izoliuoti plieniniai vamzdžiai su poliuretano izoliacija, poliuretano apvalkalu ir nuotekio kontrolės sistema.
 Senų šilumos tiekimo kanalų viršiniai lobiai demontuojami, išskyrus uždaro klojimo vietas. Apatinis lovis demontuojamas ties suvirinimo silietimis, kai nėra pakankamai vietos suvirinimui ir movos uždėjimui.
 Atliekant šilumos tiekimo tinklų rekonstrukciją turi būti išsaugota esama drenavimo sistema. Į ją bus derinuojamas rekonstruojamų šilumos tiekimo tinklų atkarpos.
 Prieš pradinti šilumos tiekimo tinklų statybos darbus, apie tai būtina informuoti šalia statybos vietos esančius žmones ir gyventojus. Ten, kur šilumos tinklas kerta gatvę, įvažiavimus į kiemus, būtina pastatyti įspėjamuosius kelio ženklus apie atliekamus kelio darbus.
 Kai šilumos tiekimo tinklai klojami atviru būdu, išardyta asfalto ir šaligatvio danga atstatoma pilnai, pagal gatvėjučių teisės aktų reikalavimus.
 Statybos metu neturi būti pažeisti trečiųjų asmenų interesus, turi būti užtikrinti privažiavimai prie pastatų bei saugūs praėjimai pėsiesiems.
 Projekte numatytas pilnas dangų atstatymas kasinejimo vietoje, vejos atsidirimas, teritorijos sutvarkymas statybos darbu zonoje.
 Darbų vykdymo metu pastoviai turi būti stebima gretimų pastatų būklė. Pastebėjus įtrūkimus sienose ar pamatų poslinkius darbai privalo būti stabdomi ir imti visų reikalingų priemonių pastatų suvirinimui.
 Visos žemės darbu zonos turi būti apvertos ir įrengti įspėjimo ženklai, informuojantys apie tai, jog netoliese yra pavojaus zona.

STATINIO PROJEKTO PAVADINIMAS	ŠILUMOS TINKLŲ SEDULINOS ALĖJOS, TAIKOS PROSPEKTO, PARKO, JAUNYSTĖS, VILTIES, KOSMOSO, STATYBININKŲ, FESTIVALIO, PARTIZANŲ, VETERANŲ, TARYBŲ, ENERGETIKŲ, DRAUGYSTĖS, SANTARVĖS GATVIŲ RIBOSE, VISAGINO M., REKONSTRAVIMO PROJEKTAS
STATINIO NUMERIS IR PAVADINIMAS	00(T) ŠILUMOS TIEKIMO TINKLAI
DOKUMENTO PAVADINIMAS	SUVESTINIS INŽINERINIŲ TINKLŲ PLANAS. M1:500

Proj. dalis	
V. Pavardė	
Pareiškis	
Data	

Situacijos planas



SUTARTINIAI ŽYMĖJIMAI

- Projektuojami šilumos tiekimo tinklai
- Šilumos tiekimo tinklų kamera (esama/naikinama)
- Projektuojamų šilumos tiekimo tinklų charakteringa vieta (PK - posūčio kampas, TR - tršakis, NA - nejudama atrama)
- Projektavimo riba
- Projektuojamų šilumos tiekimo tinklų charakteringų vietų koordinatės
- Projektuojamų šilumos tiekimo tinklų specialiąjį žemės naudojimo sąlygų ribos
- Šilumos tiekimo vamzdžių klojimas uždaru būdu
- Šilumos tiekimo vamzdžių klojimas esamuose kanaluose uždenant dangiais
- Įžeklas
- Užbetuojami esamų kanalų galai, pastatų ir šilumos kamerų sienos
- Atjungiami šilumos tiekimo tinklai, nedemontuojami
- Demontuojami esami šilumos tiekimo tinklai
- Sklypų ribos
- Nejudama atrama NA(5)-1

Objektas 5.
Šilumos tiekimo tinklų ruožas nuo ŠK-38 iki ŠK-38/5 ir iki pastato Taikos pr. 9A šilumos punkto

Šilumos tiekimo tinklai projektuojami naujose vietose, kai iškeliami tranzitiniai tinklai iš pastatų ir esamų šilumos tiekimo tinklų vietose.

Šilumos tiekimo tinklų rekonstravimui naudojami pramoniniu būdu izoliuoti plieniniai vamzdžiai su poliuretano izoliacija, poliuretano apvalkalu ir nuotėkio kontrolės sistema.

Senų šilumos tiekimo kanalų viršūniniai loviai demontuojami, išskyrus uždarą klojimo vietas. Apatinis lovis demontuojamas ties suvrinimo siūlėmis, kai nėra pakankamai vietos suvrinimui ir movos uždėjimui.

Atliekant šilumos tiekimo tinklų rekonstrukciją turi būti išsaugota esama drenavimo sistema. Į ja bus drenuojamos rekonstruojamų šilumos tiekimo tinklų atkarpos.

Prieš pradedant šilumos tiekimo tinklų statybos darbus, apie tai būtina informuoti šalia statybos vietos esančias įmones ir gyventojus. Ten, kur šilumos tinklai kerta gatves, įvažiavimus į kiemus, būtina pastatyti įspėjamosius kelio ženklus apie atliekamus kelio darbus.

Kai šilumos tiekimo tinklai klojami atviru būdu, išardyta asfalto ir šaligatvio dangą atstatoma pilnai, pagal galiojančių teisės aktų reikalavimus.

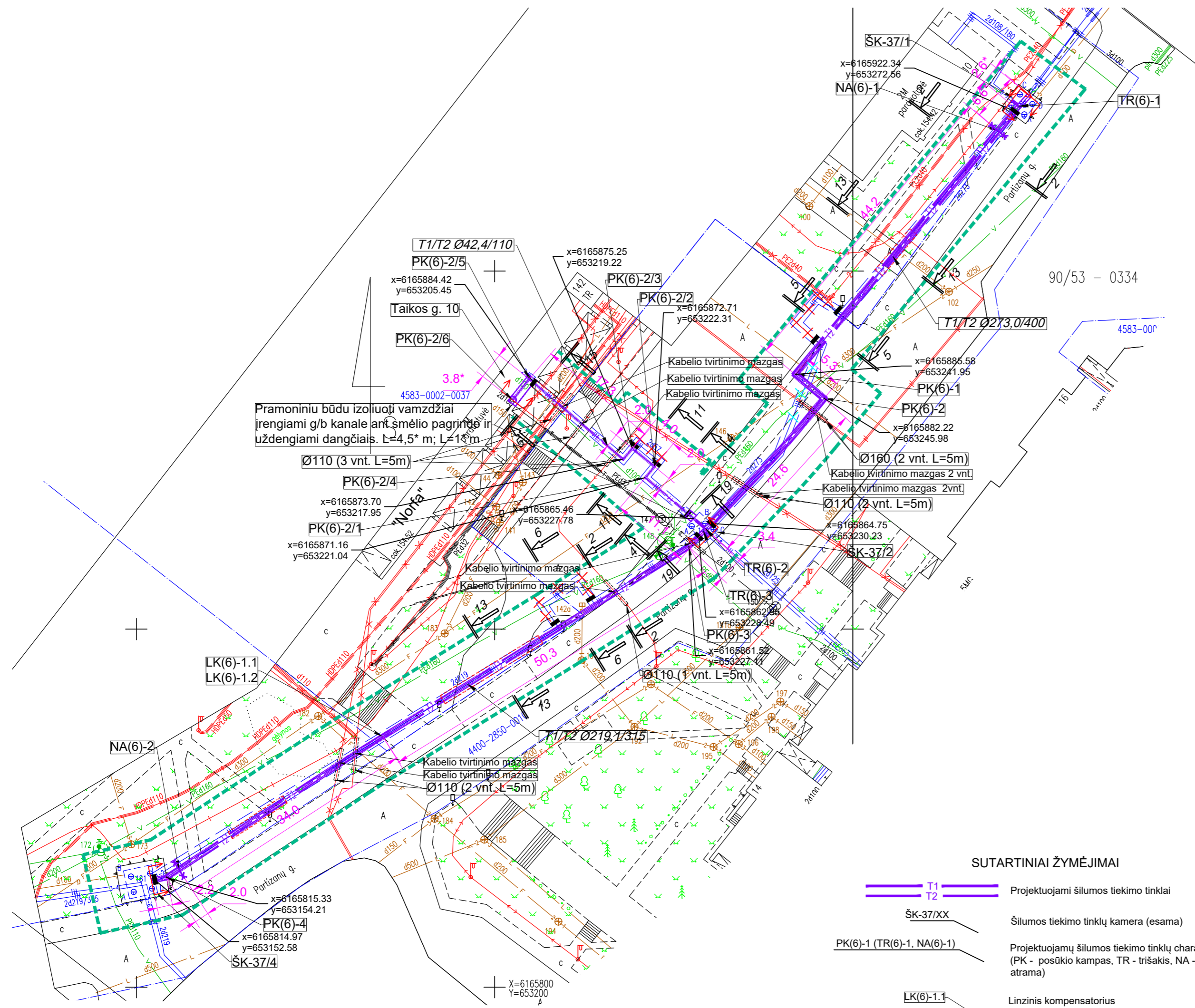
Statybos metu neturi būti pažeisti trečiųjų asmenų interesai, turi būti užtikrinti privažiavimai prie pastatų bei saugūs praėjimai pėsčiesiems.

Projekte numatytas pilnas dangų atstatymas kasinėjimo vietoje, vejos atsodinimas, teritorijos sutvarkymas statybos darbu zonoje.

Darbu vykdymo metu pastoviai turi būti stebima gretimų pastatų būklė. Pastebėjus įtrūkimus sienose ar pamatų poslinkius darbai privalo būti stabdomi ir imtasi visų reikalingų priemonių pastatų suvitrinimui.

Visos žemės darbų zonos turi būti aptvertos ir įrengti įspėjimo ženklai, informuojantys apie tai, jog netoliese yra pavojaus zona.

STATINIO PROJEKTO PAVADINIMAS	ŠILUMOS TINKLŲ SEDULINOS ALĖJOS, TAIKOS PROSPEKTO, PARKO, JAUNYSTĖS, VILTIES, KOSMOSO, STATYBININKŲ, FESTIVALIO, PARTIZANŲ, VETERANŲ, TARYBŲ, ENERGETIKŲ, DRAUGYSTĖS, SANTARVĖS GATVIŲ RIBOSE, VISAGINO M., REKONSTRAVIMO PROJEKTAS
STATINIO NUMERIS IR PAVADINIMAS	00(T) ŠILUMOS TIEKIMO TINKLAI
DOKUMENTO PAVADINIMAS	SUVESTINIS INŽINERINIŲ TINKLŲ PLANAS. M1:500



Objektas 6.
 Šilumos tiekimo tinklų ruožas nuo ŠK-37/1 iki ŠK-37/4 ir iki pastato Taikos pr. 10 (parduotuvė „Norfa“) šilumos punktu

SUTARTINIAI ŽYMĖJIMAI

- Projektuojami šilumos tiekimo tinklai
- Šilumos tiekimo tinklų kamera (esama)
- Projektuojamų šilumos tiekimo tinklų charakteringa vieta (PK - posūkio kampas, TR - trišakis, NA - nejudama atrama)
- Linzinis kompensatorius
- Projektavimo riba
- Projektuojamų šilumos tiekimo tinklų charakteringų vietų koordinatės
- Projektuojamų šilumos tiekimo tinklų specialiųjų žemės naudojimo sąlygų ribos
- Šilumos tiekimo vamzdžių klojimas uždaru būdu
- Šilumos tiekimo vamzdžių klojimas g/b kanale ant smėlio pagrindo uždengiant dangčiais
- Atjungiami šilumos tiekimo tinklai, nedemontuojami
- Demontuojami esami šilumos tiekimo tinklai
- Įdėklas
- Užbetonuojami esamų kanalų galai, pastatų ir šiluminių kamerų sienos
- Nejudama atrama NA(6)-1/2
- Sklypų ribos

Šilumos tiekimo tinklai projektuojami naujose vietose, kai iškeliami tranzitiniai tinklai iš pastatų ir esamų šilumos tiekimo tinklų vietose.

Šilumos tiekimo tinklų rekonstravimui naudojami pramoniniu būdu izoliuoti plieniniai vamzdžiai su poliuretano izoliacija, polietileno apvalkalu ir nuotėkio kontrolės sistema.

Senų šilumos tiekimo kanalų viršūniniai loviai demontuojami, išskyrus uždaro klojimo vietas. Apatinis lovis demontuojamas ties suvirinimo siūlėmis, kai nėra pakankamai vietos suvirinimui ir movos uždėjimui.

Atliekant šilumos tiekimo tinklų rekonstrukciją turi būti išaugota esama drenavimo sistema. Į ja bus drenuojamos rekonstruojamų šilumos tiekimo tinklų atkarpos.

Prieš pradėdam šilumos tiekimo tinklų statybos darbus, apie tai būtina informuoti šalia statybos vietos esančias įmones ir gyventojus. Ten, kur šilumos tinklai kerta gatves, įvažiavimus į kiemus, būtina pastatyti įspėjamuosius kelio ženklus apie atliekamus kelio darbus.

Kai šilumos tiekimo tinklai klojami atviru būdu, išardyta asfalto ir šaigatvio danga atstatoma pilnai, pagal galiojančių teisės aktų reikalavimus.

Statybos metu neturi būti pažeisti trečiųjų asmenų interesai, turi būti užtikrinti privažiavimai prie pastatų bei saugūs praėjimai pėstiesiems.

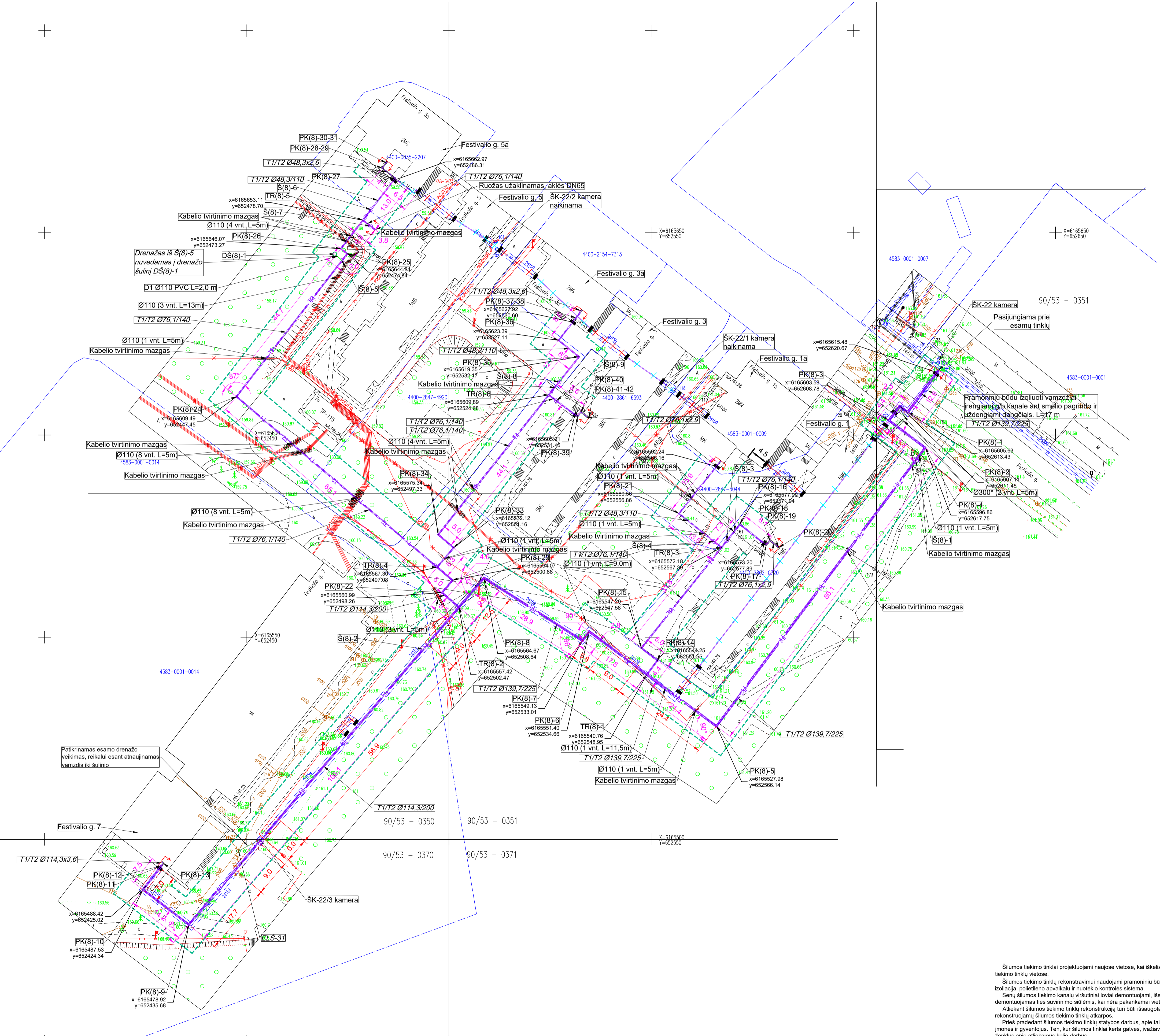
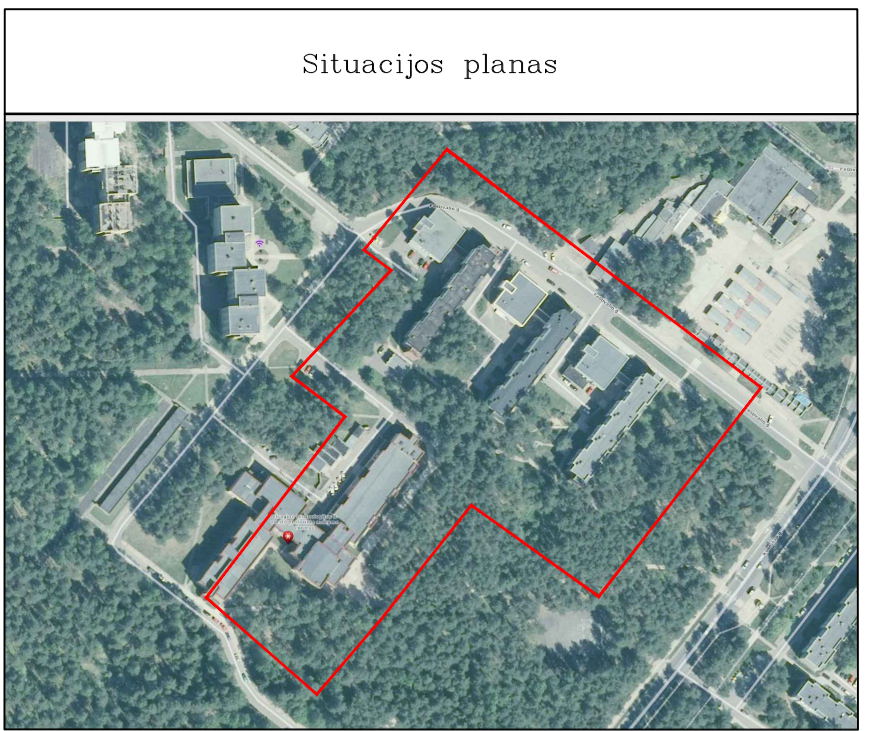
Projekte numatytas pilnas dangų atstatymas kasinėjimo vietose, vejos atsodinimas, teritorijos sutvarkymas statybos darbu zonoje.

Darbu vykdymo metu pastoviai turi būti stebima gretimų pastatų būklė. Pastebėjus įtrūkimus sienose ar pamatų poslinkius darbai privalo būti stabdomi ir imtasi visų reikalingų priemonių pastatų sutvirtinimui.

Visos žemės darbų zonos turi būti aptvertos ir įrengti įspėjimo ženklai, informuojantys apie tai, jog netoliese yra pavojaus zona.

STATINIO PROJEKTO PAVADINIMAS	ŠILUMOS TINKLŲ SEDULINOS ALĖJOS, TAIKOS PROSPEKTO, PARKO, JAUNYSTĖS, VILTIES, KOSMOSO, STATYBININKŲ, FESTIVALIO, PARTIZANŲ, VETERANŲ, TARYBŲ, ENERGETIKŲ, DRAUGYSTĖS, SANTARVĖS GATVIŲ RIBOSE, VISAGINO M., REKONSTRAVIMO PROJEKTAS
STATINIO NUMERIS IR PAVADINIMAS	00(T) ŠILUMOS TIEKIMO TINKLAI
DOKUMENTO PAVADINIMAS	SUVESTINIS INŽINERINIŲ TINKLŲ PLANAS. M1:500

Proj. dalis	
V. Pavardė	
Parašas	
Data	



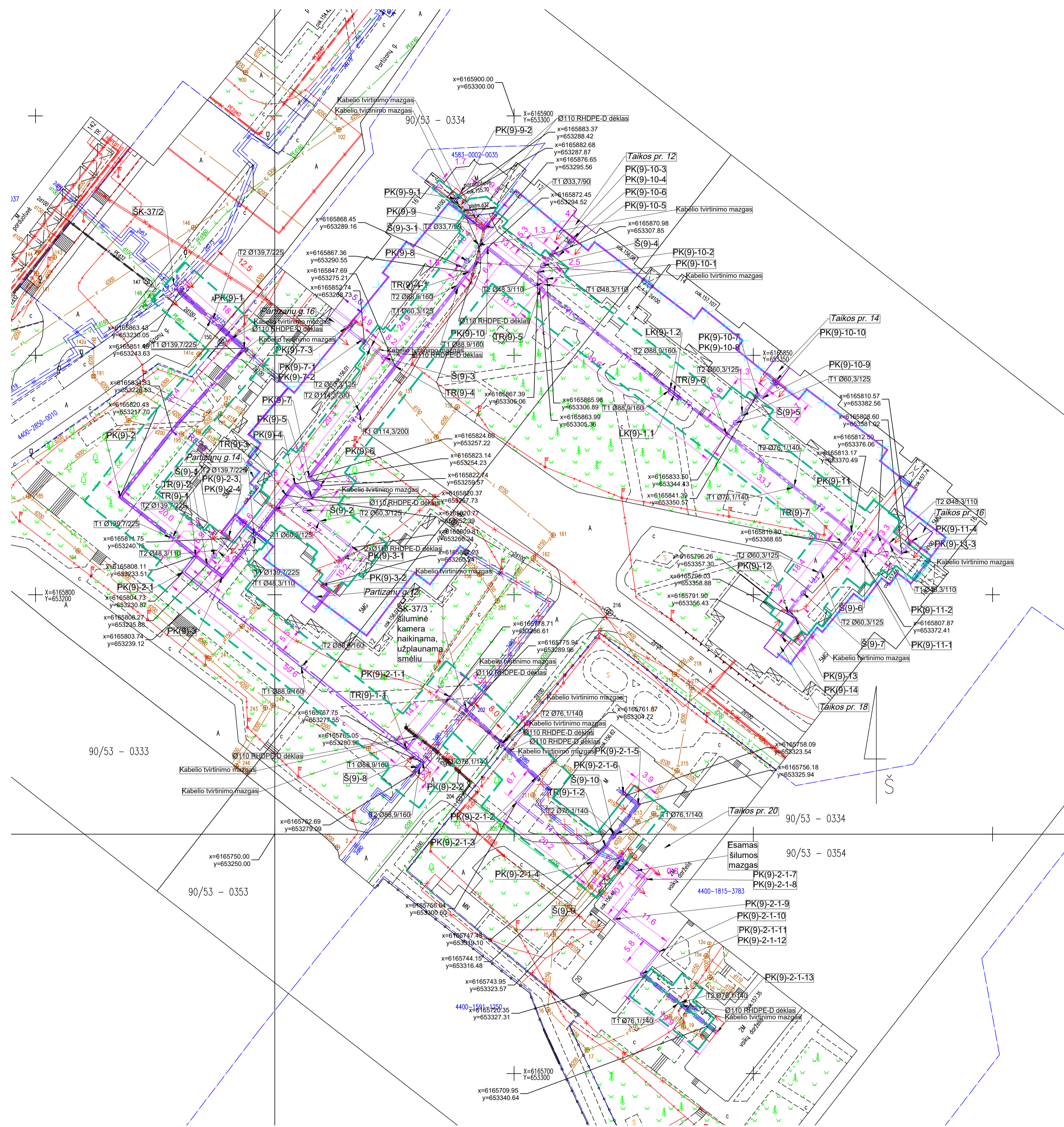
- SUTARTINIAI ŽYMĖJIMAI**
- Projektuojami šilumos tiekimo tinklai
 - Šilumos tiekimo tinklų kamera (esama)
 - Projektuojamų šilumos tiekimo tinklų charakteringa vieta (PK - posūkio kampas, TR- trišakis, S - sklendžių aptarnavimo šulinys, DS - drenažo šulinys)
 - Esamas lietaus nuotekų šulinys
 - Projektuojamų šilumos tiekimo tinklų charakteringų vietų koordinatės
 - Projektuojamų šilumos tiekimo tinklų specialiųjų žemės naudojimo sąlygų ribos
 - Šilumos tiekimo vamzdžių klojimas uždaru būdu
 - Šilumos tiekimo vamzdžių klojimas esamuose kanaluose uždengiant dangiais
 - Atjungiami šilumos tiekimo tinklai, nedemontuojami
 - Demontuojami esami šilumos tiekimo tinklai
 - Įdėklas
 - Užbetonuojami esamų kanalų galai, pastatų ir šiluminė kamerų sienos
 - Sklypų ribos
 - Projektuojamas šilumos tiekimo tinklų sklendžių aptarnavimo šulinių drenažas

Objektas 8.
 Šilumos tinklų ruožas nuo ŠK-22 iki Festivalio g. 5A ir nuo Festivalio g. 1 iki Festivalio g. 7 (nauji tinklai bus tiesiami lauke naujose trasose, eliminuojami tranzitinius tinklus gyv. namo Festivalio g. 1,3,5 rūsiuose)

Šilumos tiekimo tinklai projektuojami naujose vietose, kai iškeliami tranzitiniai tinklai iš pastatų ir esamų šilumos tiekimo tinklų vietose.
 Šilumos tiekimo tinklų rekonstravimui naudojami pramoniniu būdu izoliuoti plieniniai vamzdžiai su poliuretano izoliacija, poliuretano apvalkalu ir nuotėkio kontrolės sistema.
 Senų šilumos tiekimo kanalų viršūniniai loviai demontuojami, išskyrus uždarą klojimo vietas. Apatinis lovis demontuojamas ties suvirinimo siūlėmis, kai nėra pakankamai vietos suvirinimui ir movos uždėjimui.
 Atliekant šilumos tiekimo tinklų rekonstrukciją turi būti išsaugota esama drenavimo sistema. Į ja bus drenuojamos rekonstruojamų šilumos tiekimo tinklų atkarpos.
 Prieš pradėdami šilumos tiekimo tinklų statybos darbus, apie tai būtina informuoti šalia statybos vietos esančias įmones ir gyventojus. Ten, kur šilumos tinklai kerta gatves, įvažiavimus į kiemus, būtina pastatyti įspėjamosios kelio ženklus apie atliekamus kelio darbus.
 Kai šilumos tiekimo tinklai klojami atviru būdu, išardyti asfalto ir šaligatvio dangą atstatoma pilnai, pagal galiojančių teisės aktų reikalavimus.
 Statybos metu neturi būti pažeisti trečiųjų asmenų interesai, turi būti užtikrinti privažiavimai prie pastatų bei saugūs praėjimai pėstiesiems.
 Projekte numatytas pilnas dangų atstatymas kasinėjimo vietoje, vejos atsodinimas, teritorijos sutvarkymas statybos darbu zonoje.
 Darbų vykdymo metu pastoviai turi būti stebima greitimų pastatų būklė. Pastebėjus įtrūkimus sienose ar pamatų poslinkius darbai privalo būti stabdomi ir imtasi visų reikalingų priemonių pastatų suvitrinimui.
 Visos žemės darbų zonos turi būti aptvertos ir įrengti įspėjamosios ženklai, informuojantys apie tai, jog netoliese yra pavojaus zona.

STATINIO PROJEKTO PAVADINIMAS	
ŠILUMOS TINKLŲ SEDULINOS ALĖJOS, TAIKOS PROSPEKTO, PARKO, JAUNYSTĖS, VILTIES, KOSMOSO, STATYBININKŲ, FESTIVALIO, PARTIZANŲ, VETERANŲ, TARYBŲ, ENERGETIKŲ, DRAGYSTĖS, SANTARVĖS GATVIŲ RIBOSE, VISAGINO M., REKONSTRAVIMO PROJEKTAS	
STATINIO NUMERIS IR PAVADINIMAS	
00(T) ŠILUMOS TIEKIMO TINKLAI	
DOKUMENTO PAVADINIMAS	
SUVESTINIS INŽINERINIŲ TINKLŲ PLANAS. M1:500	

Proj. dalis	
V. Pavardė	
Parašė	
Data	



SUTARTINIAI ŽYMĖJIMAI

- Projektuojami šilumos tiekimo tinklai
- Šilumos tiekimo tinklų kamera (esama)
- Projektuojami šilumos tiekimo tinklų charakteringa vieta (PK - posūkio kampas, TR - trišakis, S - sklendžių aptarnavimo šilumys)
- Linzinis kompensatorius
- Projektavimo riba
- Projektuojami šilumos tiekimo tinklų charakteringų vietų koordinatės
- Stulpų ribos
- Projektuojami šilumos tiekimo tinklų specialijų žemės naudojimo sąlygų ribos
- Šilumos tiekimo vamzdžių klojimas uždaru būdu
- Šilumos tiekimo vamzdžių įrengimas įdėkluose
- Atjungiami šilumos tiekimo tinklai, nedemontuojami
- Demontuojami esami šilumos tiekimo tinklai
- Įdėklai
- Užbetonuojami esamų kanalų galai, pastatų ir šiluminė kamerų sienos

Objektas 9. Šilumos tiekimo tinklų ruožas nuo ŠK-37/2 iki ŠK-37/3 ir iki gyvenamųjų namų Taikos pr. 12, 14, 16, 18, 20; Partizanų g. 12, 14, 16 šilumos punktų (nauji tinklai bus tiesiami lauke naujose trasose, eliminuojant tranzitinius tinklus namų rūsiuose)

Šilumos tiekimo tinklai projektuojami naujose vietose, kai iškeliami tranzitiniai tinklai iš pastatų ir esamų šilumos tiekimo tinklų vietose.
 Šilumos tiekimo tinklų rekonstravimui naudojami pramoniniai būdu izoliuoti plieniniai vamzdžiai su poliuretano izoliacija, poliuretano apvalkalu ir nuotėkio kontrolės sistema.
 Senų šilumos tiekimo kanalų viršūniniai loviai demontuojami, išskyrus uždarą klojimo vietas. Apatinis lovis demontuojamas ties suvirinimo siūlėmis, kai nėra pakankamai vietos suvirinimui ir movos uždėjimui.
 Atliekant šilumos tiekimo tinklų rekonstrukciją turi būti išsaugota esama drenavimo sistema. Į ja bus drenuojamos rekonstruojamų šilumos tiekimo tinklų atkarpos.
 Prieš pradėdami šilumos tiekimo tinklų statybos darbus, apie tai būtina informuoti šalia statybos vietos esančias įmones ir gyventojus. Ten, kur šilumos tinklai kerta gatves, įvažiavimus į kiemus, būtina pastatyti įspėjamosios kelio ženklus apie atliekamus kelio darbus.
 Kai šilumos tiekimo tinklai klojami atviru būdu, išardyti asfalto ir šaligatvio dangą atstatoma pilnai, pagal galiojančių taisyklių reikalavimus.
 Statybos metu neturi būti pažeisti trečiųjų asmenų interesai, turi būti užtikrinti privažiavimai prie pastatų bei saugūs praėjimai pėstiesiems.
 Projekte numatytas pilihas dangų atstatymas kasinėjoje vietoje, vejos atsidomimas, teritorijos sutvarkymas statybos darbu zonoje.
 Darbų vykdymo metu pastoviai turi būti stebima greitimų pastatų būklė. Pastebėjus įtrūkimus sienose ar pamatų poslinkius darbai privalo būti stabdomi ir imtasi visų reikalingų priemonių pastatų suvirinimui.
 Visos žemės darbų zonos turi būti aptvertos ir įrengti įspėjamosios ženklai, informuojantys apie tai, jog netoliese yra pavojaus zona.

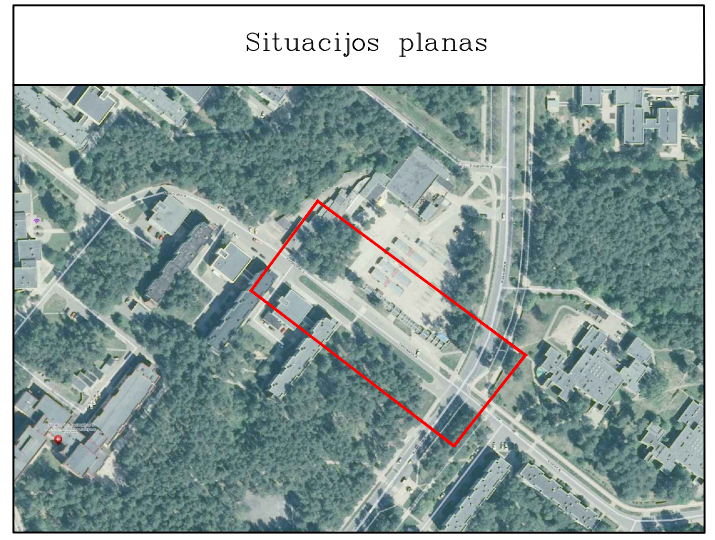
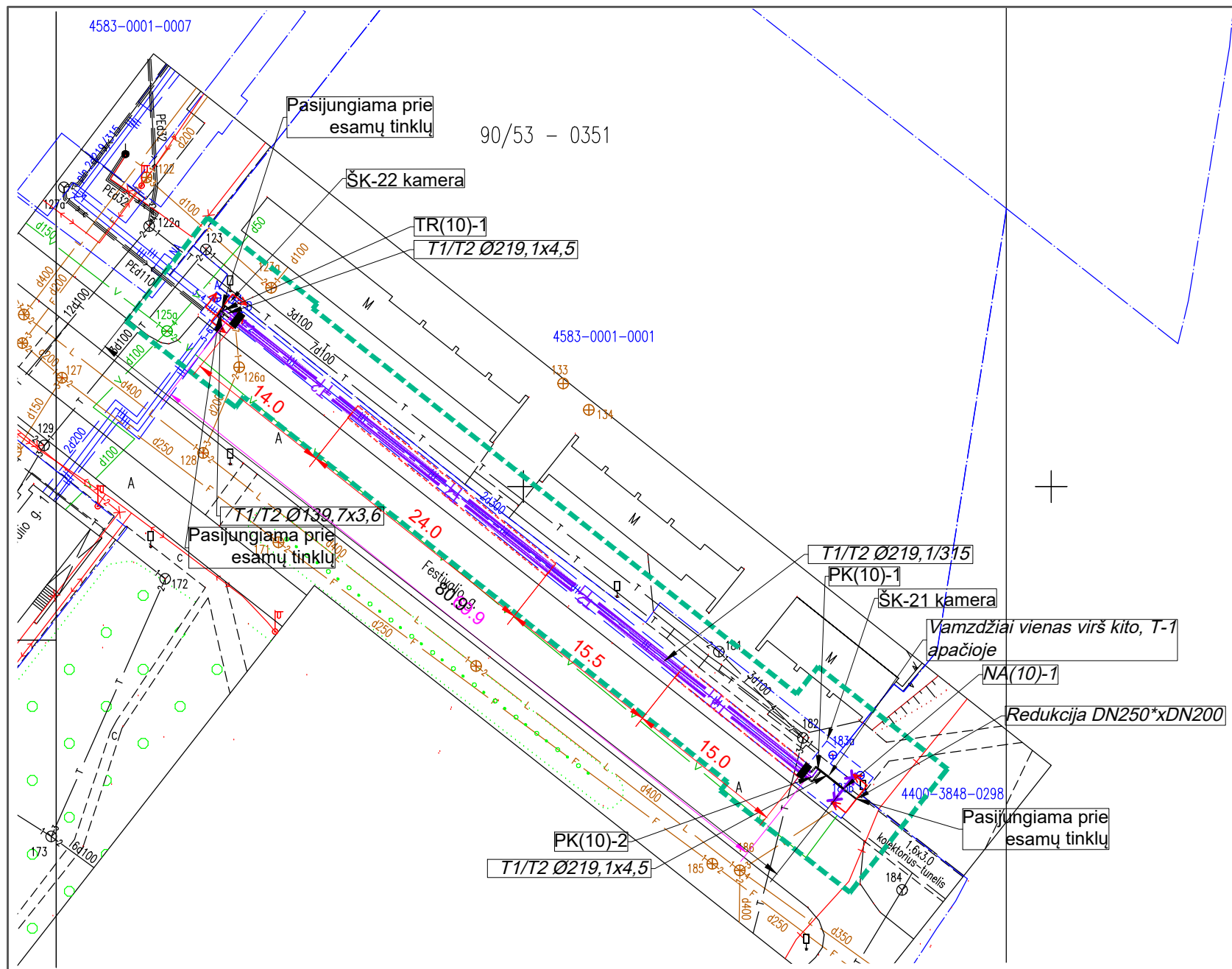
STATINIO PROJEKTO PAVADINIMAS
 ŠILUMOS TINKLŲ SEDULINOS ALĖJOS, TAIKOS PROSPEKTO, PARKO, JAUNYSTĖS, VILTIES, KOSMOSO, STATYBININKŲ, FESTIVALIO, PARTIZANŲ, VETERANŲ, TARYBŲ, ENERGETIKŲ, DRAUGYSTĖS, SANTARVĖS GATVIŲ RIBOSE, VISAGINO M., REKONSTRAVIMO PROJEKTAS

STATINIO NUMERIS IR PAVADINIMAS
 00(T) ŠILUMOS TIEKIMO TINKLAI

DOKUMENTO PAVADINIMAS
 SUVESTINIS INŽINERINIŲ TINKLŲ PLANAS. M1:500

Proj. dalis	
V. Pavardė	
Parašė	
Data	

A3 420x297



SUTARTINIAI ŽYMĖJIMAI

- T1, T2 Projektuojami šilumos tiekimo tinklai
- ŠK-XX Šilumos tiekimo tinklų kamera (esama)
- PK(10)-1 (TR(10)-1, NA(10)-1) Projektuojamų šilumos tiekimo tinklų charakteringa vieta (PK - posūkio kampas, TR- trišakis, NA - nejudama atrama)
- Projektavimo riba
- x=6153944.96, y=599972.73 Projektuojamų šilumos tiekimo tinklų charakteringų vietų koordinatės
- Projektuojamų šilumos tiekimo tinklų specialiųjų žemės naudojimo sąlygų ribos
- Šilumos tiekimo vamzdžių klojimas uždaru būdu
- Užbetonuojamos šilumos kamerų sienos
- Sklrypų ribos
- Nejudama atrama

Objektas 10.
Šilumos tiekimo tinklų ruožas nuo ŠK-22 iki praeinamojo tunelio

Proj. dalis	
V. Pavardė	
Parašas	
Data	

Šilumos tiekimo tinklai projektuojami naujose vietose, kai iškeliami tranzitiniai tinklai iš pastatų ir esamų šilumos tiekimo tinklų vietose.

Šilumos tiekimo tinklų rekonstravimui naudojami pramoniniu būdu izoliuoti plieniniai vamzdžiai su poliuretano izoliacija, polietileno apvalkalu ir nuotėkio kontrolės sistema.

Senų šilumos tiekimo kanalų viršutiniai loviai demontuojami, išskyrus uždaro klojimo vietas. Apatinis lovis demontuojamas ties suvirinimo siūlėmis, kai nėra pakankamai vietos suvirinimui ir movos uždėjimui.

Atliekant šilumos tiekimo tinklų rekonstrukciją turi būti išsaugota esama drenavimo sistema. Į ja bus drenuojamas rekonstruojamų šilumos tiekimo tinklų atkarpos.

Prieš pradėdamas šilumos tiekimo tinklų statybos darbus, apie tai būtina informuoti šalia statybos vietos esančias įmones ir gyventojus. Ten, kur šilumos tinklai kerta gatves, įvažiavimus į kiemus, būtina pastatyti įspėjamuosius kelio ženklus apie atliekamus kelio darbus.

Kai šilumos tiekimo tinklai klojami atviru būdu, išardyta asfalto ir šaligatvio danga atstatoma pilnai, pagal galiojančių teisės aktų reikalavimus.

Statybos metu neturi būti pažeisti trečiųjų asmenų interesai, turi būti užtikrinti privažiavimai prie pastatų bei saugūs praėjimai pėstiesiems.

Projekte numatytas pilnas dangų atstatymas kasinėjimo vietose, vejos atsodinimas, teritorijos sutvarkymas statybos darbų zonoje.

Darbų vykdymo metu pastoviai turi būti stebima gretimų pastatų būklė. Pastebėjus įtrūkimus sienose ar pamatų poslinkius darbai privalo būti stabdomi ir imtasi visų reikalingų priemonių pastatų sutvirtinimui.

Visos žemės darbų zonos turi būti aptvertos ir įrengti įspėjimo ženklai, informuojantys apie tai, jog netoliese yra pavojaus zona.

STATINIO PROJEKTO PAVADINIMAS	ŠILUMOS TINKLŲ SEDULINOS ALĖJOS, TAIKOS PROSPEKTO, PARKO, JAUNYSTĖS, VILTIES, KOSMOSO, STATYBININKŲ, FESTIVALIO, PARTIZANŲ, VETERANŲ, TARYBŲ, ENERGETIKŲ, DRAUGYSTĖS, SANTARVĖS GATVIŲ RIBOSE, VISAGINO M., REKONSTRAVIMO PROJEKTAS
STATINIO NUMERIS IR PAVADINIMAS	00(T) ŠILUMOS TIEKIMO TINKLAI
DOKUMENTO PAVADINIMAS	SUVESTINIS INŽINERINIŲ TINKLŲ PLANAS. M1:500