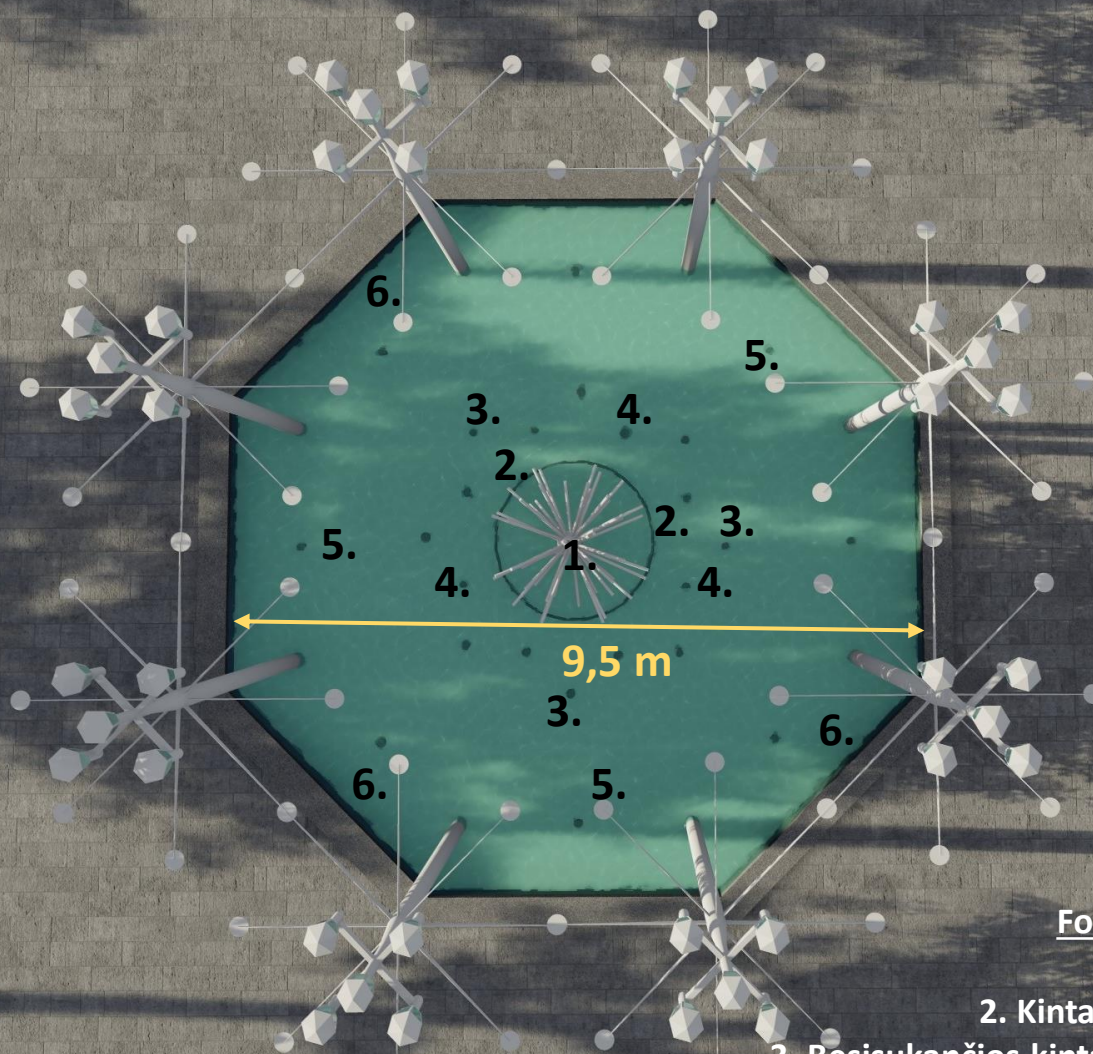




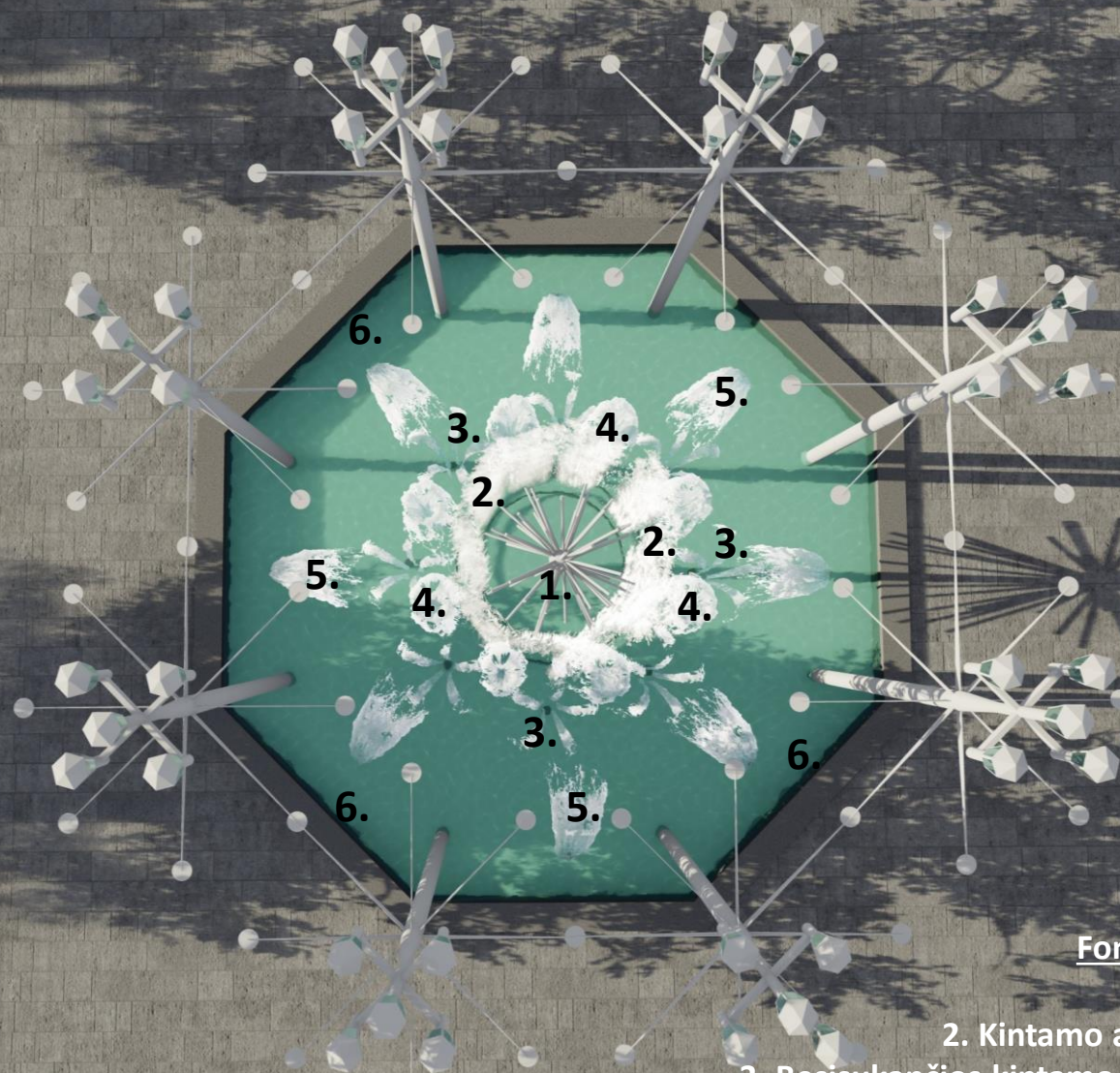
SEDULINOS ALĖJOS FONTANAS

Fontano baseinas padidinamas iki 9,5 m skersmens.
Esamos šviestuvų atramos išlaikomos, atnaujinamos, statomos vandenyje.



Fontano purkštukų išdėstymas

1. Pienės pūkas
2. Kintamo aukščio vandens stulpas
3. Besisukančios kintamo aukščio vandens srovės
4. Putojančio tipo srovės, kintamo aukščio su srovių „kapojimo“ funkcija
5. Puslankio formos srovės, kintamo aukščio ir ilgio
6. Rūko efekto sistema fontano perimetru



Fontano srovių išdėstymas

1. Pienės pūkas
2. Kintamo aukščio vandens stulpas
3. Besisukančios kintamo aukščio vandens srovės
4. Putojančio tipo srovės, kintamo aukščio su srovių „kapojimo“ funkcija
5. Puslankio formos srovės, kintamo aukščio ir ilgio
6. Rūko efekto sistema fontano perimetru



1. Pienēs pūkas - analogai



ANALOGAI

2. Kintamo aukščio vandens stulpas



3. Besisukančios kintamo aukščio vandens srovės - 8 vnt.

ANALOGAI





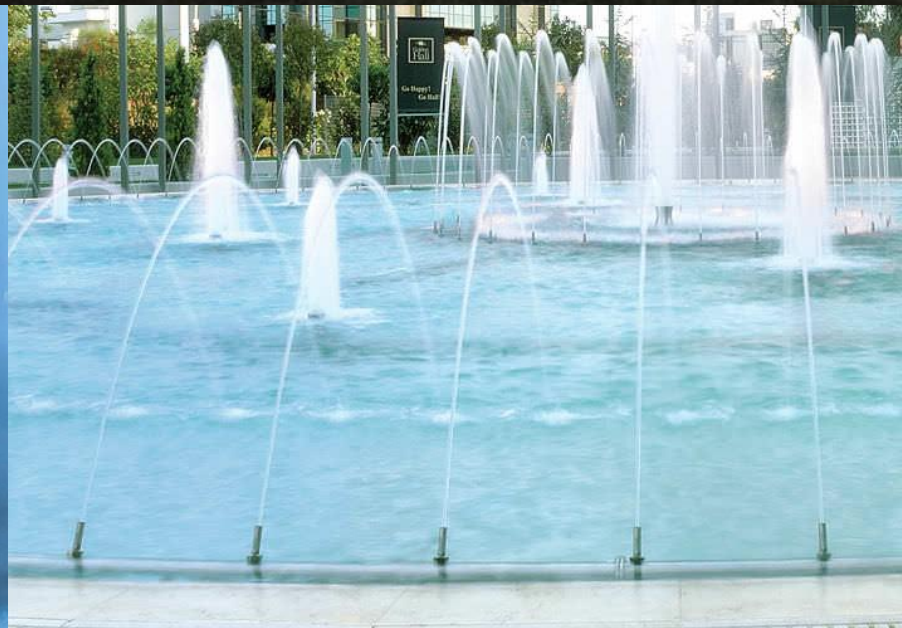
ANALOGAI

4. Putojančio tipo srovės, kintamo aukščio ir su srovių „kapojimo“ funkcija – 8 vnt., kintantis aukštis iki 3-4 m



ANALOGAI

5. Puslankio formos srovės, kintamo aukščio ir ilgio





5. Puslankio formos srovės “pirštai”, kintamo aukščio ir ilgio – 8 vnt.

ANALOGAI





6. Rūko efekto sistema fontano perimetru
ANALOGAI



Projektuojant Sedulinos alėją ir fontano aplinką siūloma numatyti keletą rūko sistemos taškų už fontano baseino ribų grindinyje. Ši vieta galėtų tapti atraktyvi mažiesiems ir taip sumažėtų poreikis lipti į fontano baseiną, kuris dėl saugumo ir vandens švaros nebūtų pritaikytas maudymuisi.



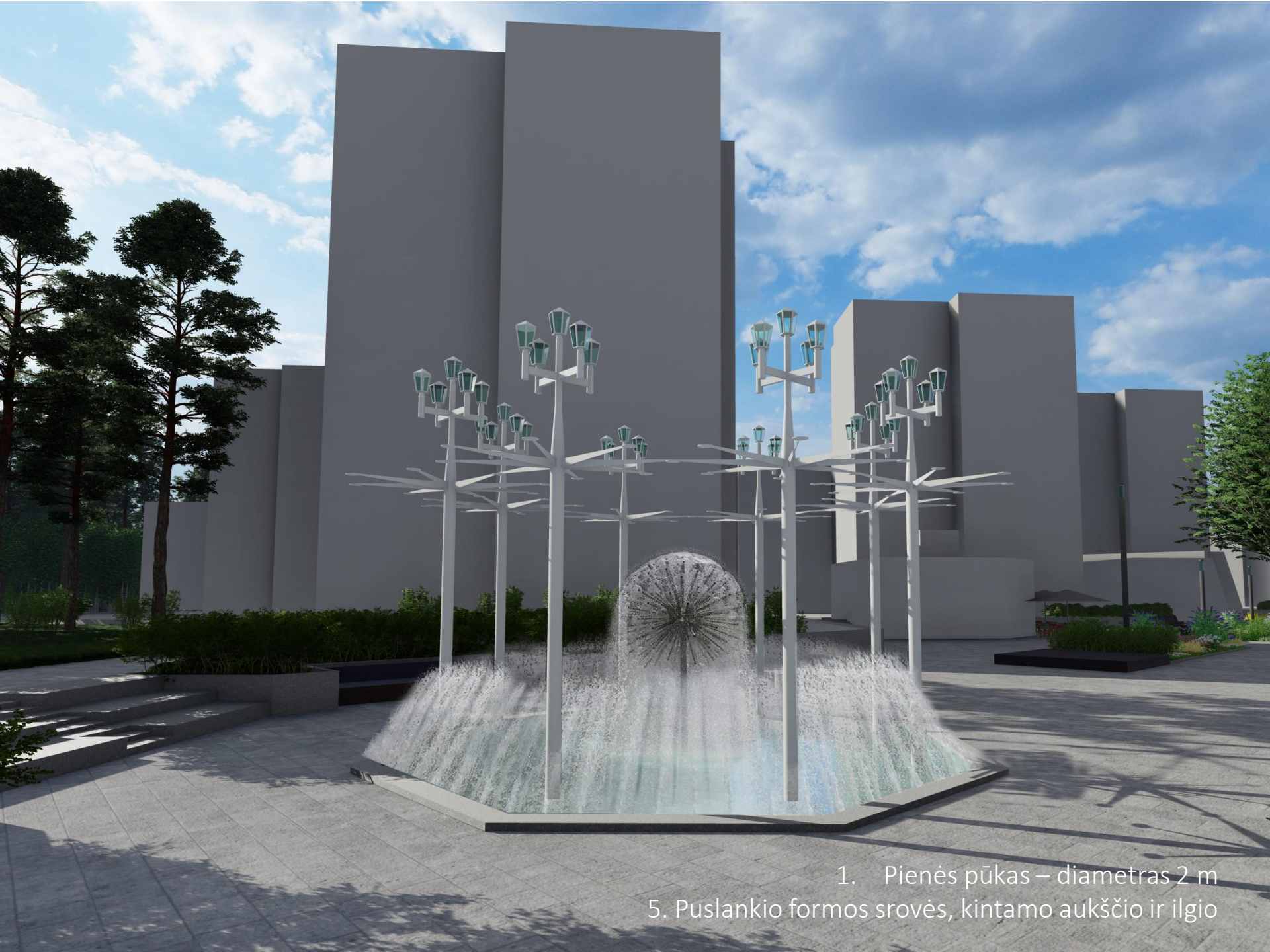
1. Pienēs pūkas — diametras 2 m



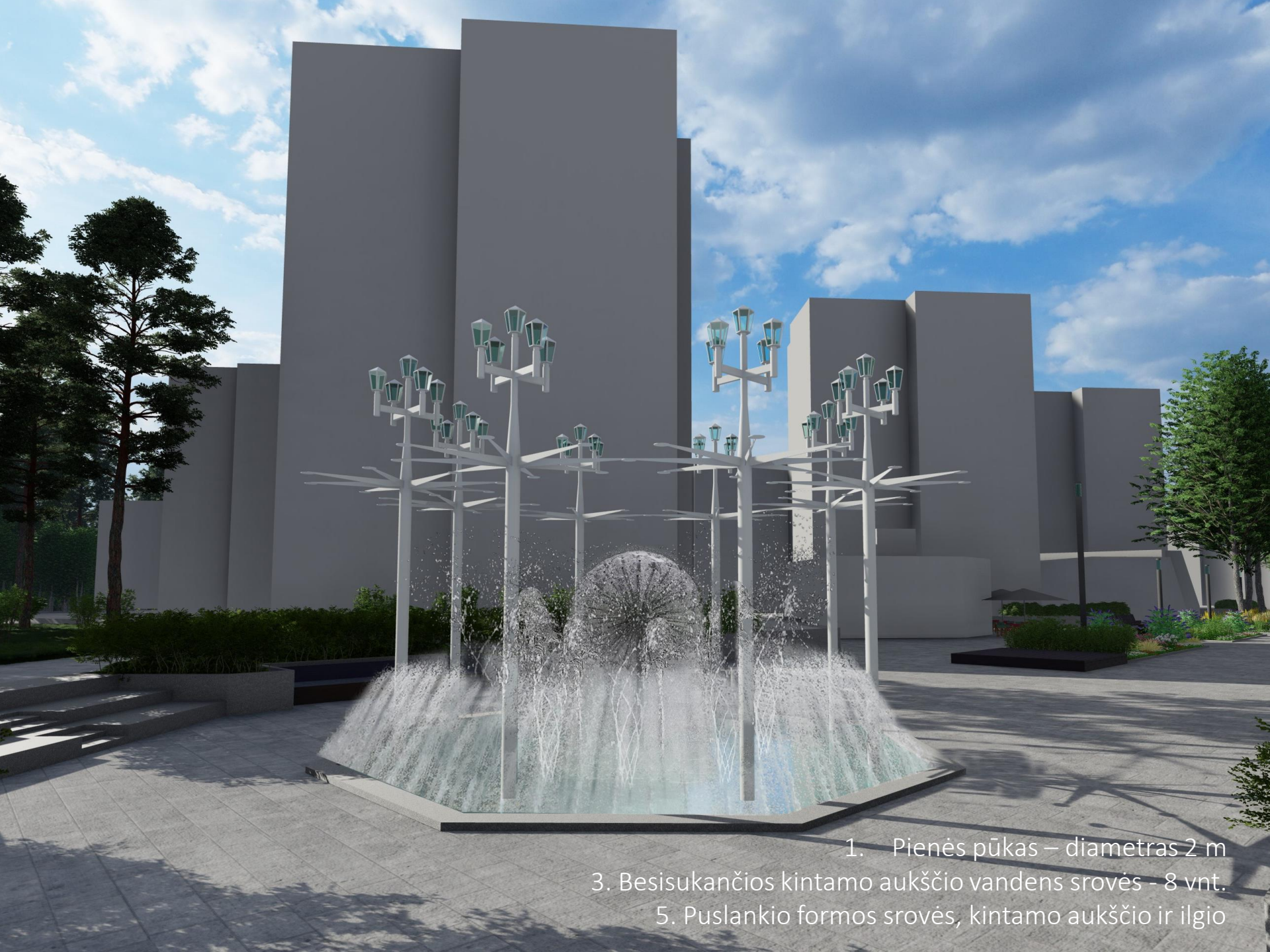
1. Pienēs pūkas – diametras 2 m



1. Pienēs pūkas – diametras 2 m
3. Besisukančios kintamo aukščio vandens srovės - 8 vnt.



1. Pienēs pūkas – diametras 2 m
5. Puslankio formas srovēs, kintamo aukšċio ir ilgĳo



1. Pienēs pūkas – diametras 2 m
3. Besisukančios kintamo aukščio vandens srovės - 8 vnt.
5. Puslankio formos srovės, kintamo aukščio ir ilgio



Vaizdas iš viršaus dieną

Integruotas RGB LED vandens srovių apšvietimas po vandeniu.
Integruotas į grindinį šviestuvų atramų apšvietimas.
Esami šviestuvai atnaujinami – žibintų lempos RGB LED gali keisti spalvas
fontano pasirodymo metu, arba šviesti pastovia šviesa nakties metu.



Vaizdas naktį su apšvietimu – žibintai įjungti.
Atramos apšviečiamos RGB spalvomis

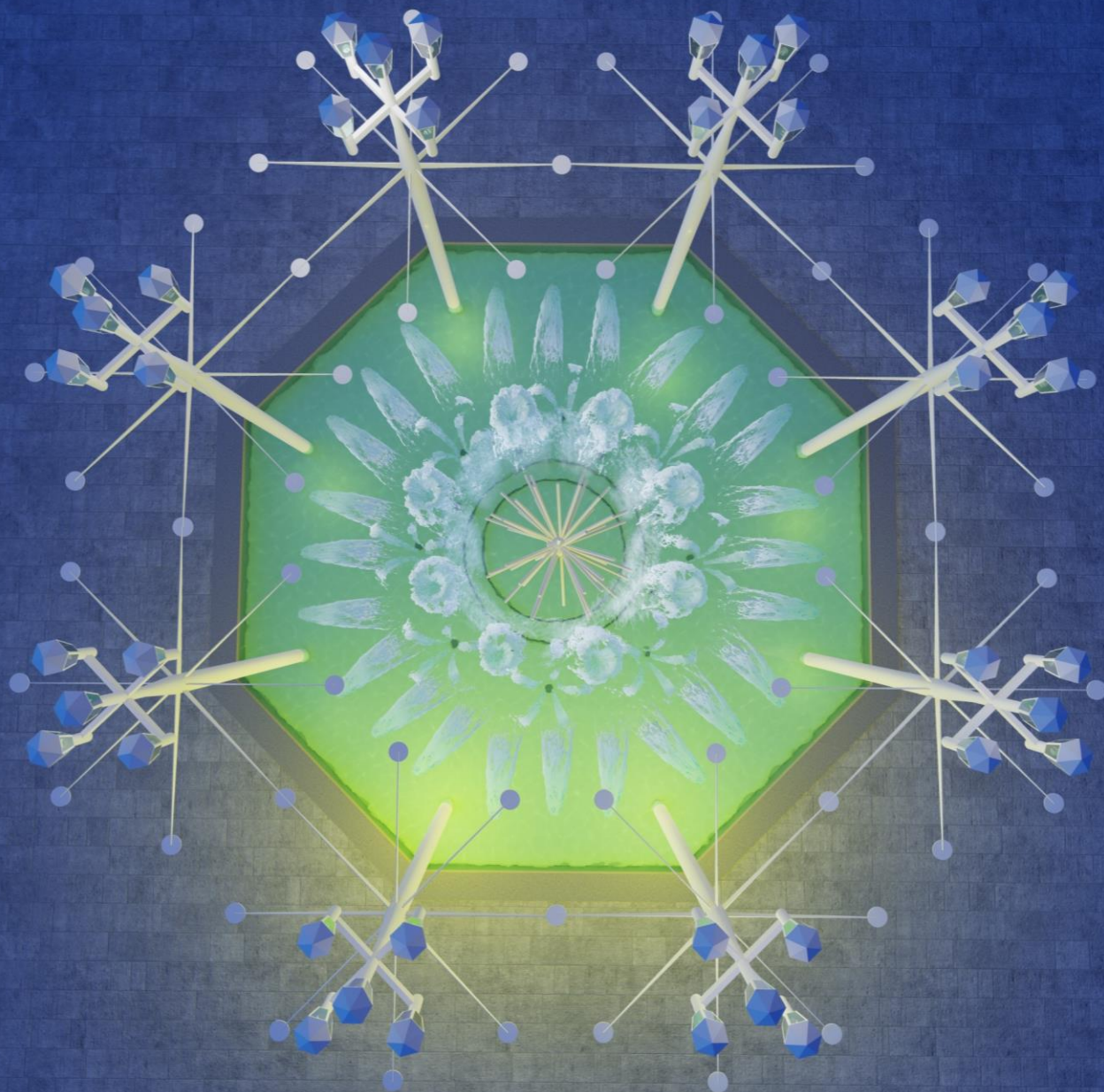


Vaizdas naktj su apšvietimu – vandens srovės ir
atramos apšviečiamos RGB spalvomis.



Vaizdas naktj su apšvietimu – vandens srovės ir
atramos apšviečiamos RGB spalvomis.





Vaizdas naktį su apšvietimu – žibintai išjungti. Atramos apšviečiamos RGB spalvomis.