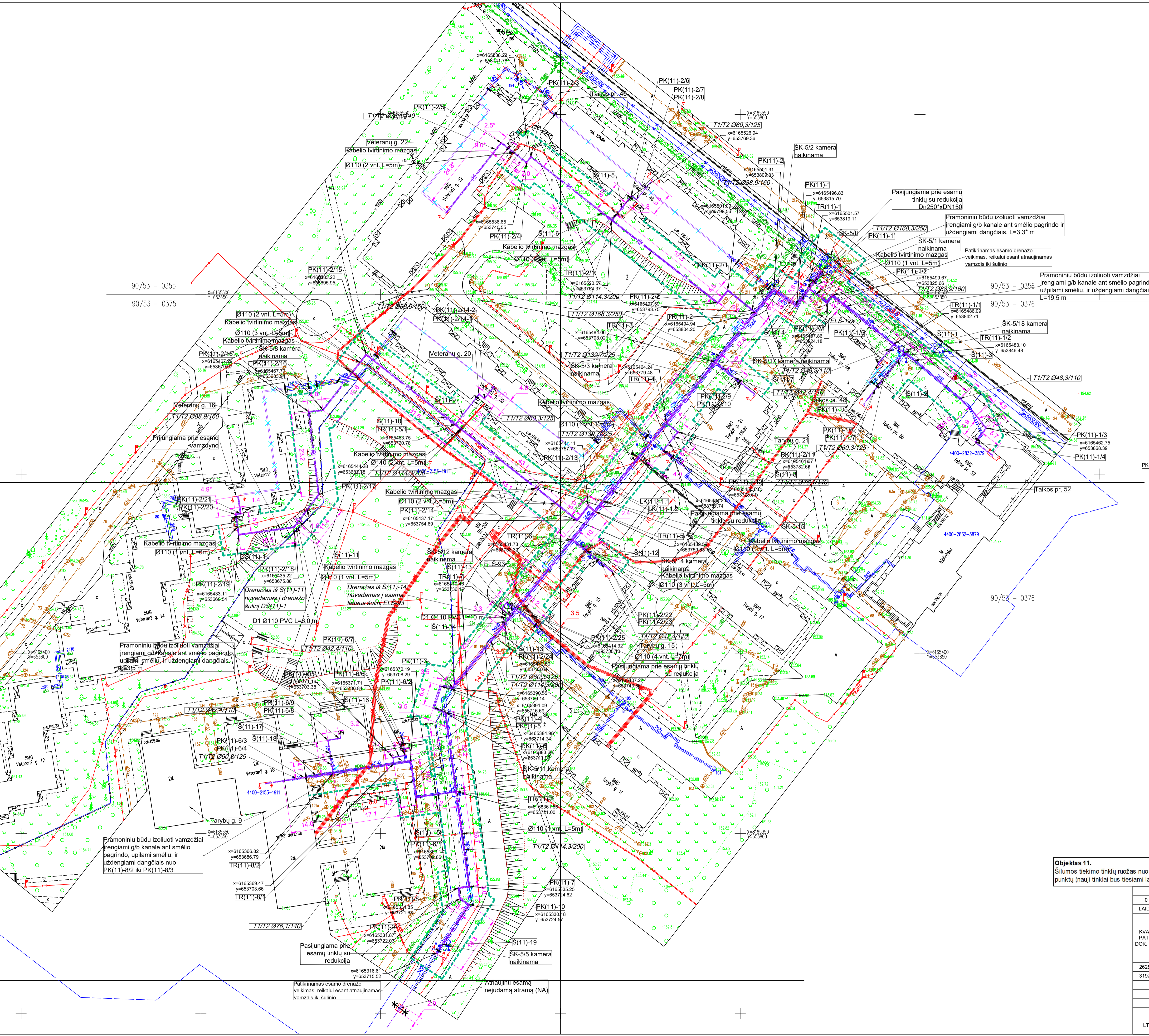




Objekto vieta



SUTARTINIAI ŽYMĖJIMAI

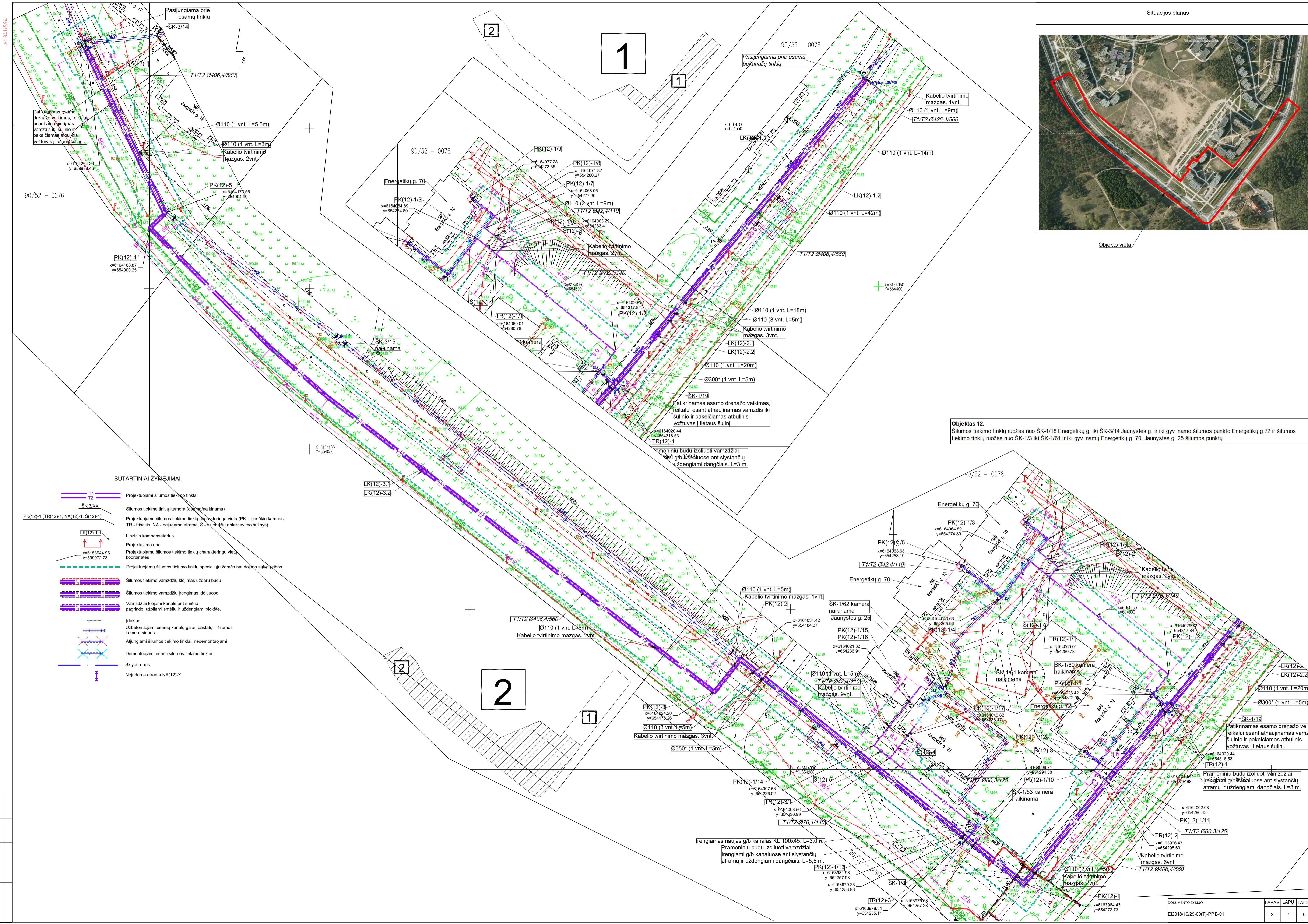
- Projektuojami šilumos tiekimo tinklai
- Šilumos tiekimo tinklų kamera (esama)
- Projektuojamų šilumos tiekimo tinklų charakteringa vieta (PK - posūkio kampas, TR - triakis, Š - sklendžių aptarnavimo šulnis, DŠ-drenažo šulnis)
- Esamas lietaus nuotekų šulnis
- Projektavimo riba
- Projektuojamų šilumos tiekimo tinklų charakteringų vietų koordinatės
- Projektuojamų šilumos tiekimo tinklų specialiuji žemės naudojimo sąlygų ribos
- Šilumos tiekimo vamzdžių klojimas uždaru būdu
- Šilumos tiekimo vamzdžių įrengimas įdėkluose
- Vamzdžių klojimai kanale ant smėlio pagrindo, užplami smėliu ir už dengiami plokšte.
- Idėklais
- Užbetonuojami esamų kanalų galai, pastatų ir šiluminių kamerų sienos
- Atjungiami šilumos tiekimo tinklai, nedemonuojami
- Demonuojami esami šilumos tiekimo tinklai
- Sklypų ribos
- Projektuojamas šilumos tiekimo tinklų sklendžių aptarnavimo šulinį drenažas

Objektas 11. Šilumos tiekimo tinklų ruožas nuo ŠK-5.II iki ŠK-5/5 ir iki gyv. namų Taikos pr. 46, 48, 52; Veteranų g. 22, 20, 18, 16; Tarybų g. 21, 15 šilumos punktų (nauji tinklai bus tiesiami lauke naujose trasose, eliminuojant tranzitinius tinklus namų rūsiuose)

0	2019-10	VISUOMENES INFORMAVIMUI	
LAIDA	DATA	LAIDOS STATUSAS. KEITIMO PRIEŽASTIS (JEI TAIKOMA)	
KVAL. PATV. DOK. NR.		STATINIO PROJEKTO PAVADINIMAS ŠILUMOS TINKLŲ SEDULINOS ALĖJOS, TAIKOS PROSPEKTO, PARKO, JAUNYSTĖS, VILTIES, KOSMOSO, STATYBININKŲ, FESTIVALIO, PARTIZANŲ, VETERANŲ, TARYBŲ, ENERGETIKŲ, DRAUGYSTĖS, SANTARVĖS GATVIŲ RIBOSE, VISAGINO M., REKONSTRAVIMO PROJEKTAS.	
26289 SPV	R. MELKŪNAS	STATINIO NUMERIS IR PAVADINIMAS 00(T) ŠILUMOS TIEKIMO TINKLAI	
31973 SPDV	T. PRUŠINSKAS	DOKUMENTO PAVADINIMAS SUVESTINIS INŽINERINŲ TINKLŲ PLANAS. M1:500	
Prof. dalis		DOKUMENTO ŽYMUO	
Prof. dalis		STATYTOJAS IR (ARBA) UŽSAKOVAS LT SJ "VISAGINO ENERGIJA"	LAPAS LAPŲ 1 7



Objekto vieta



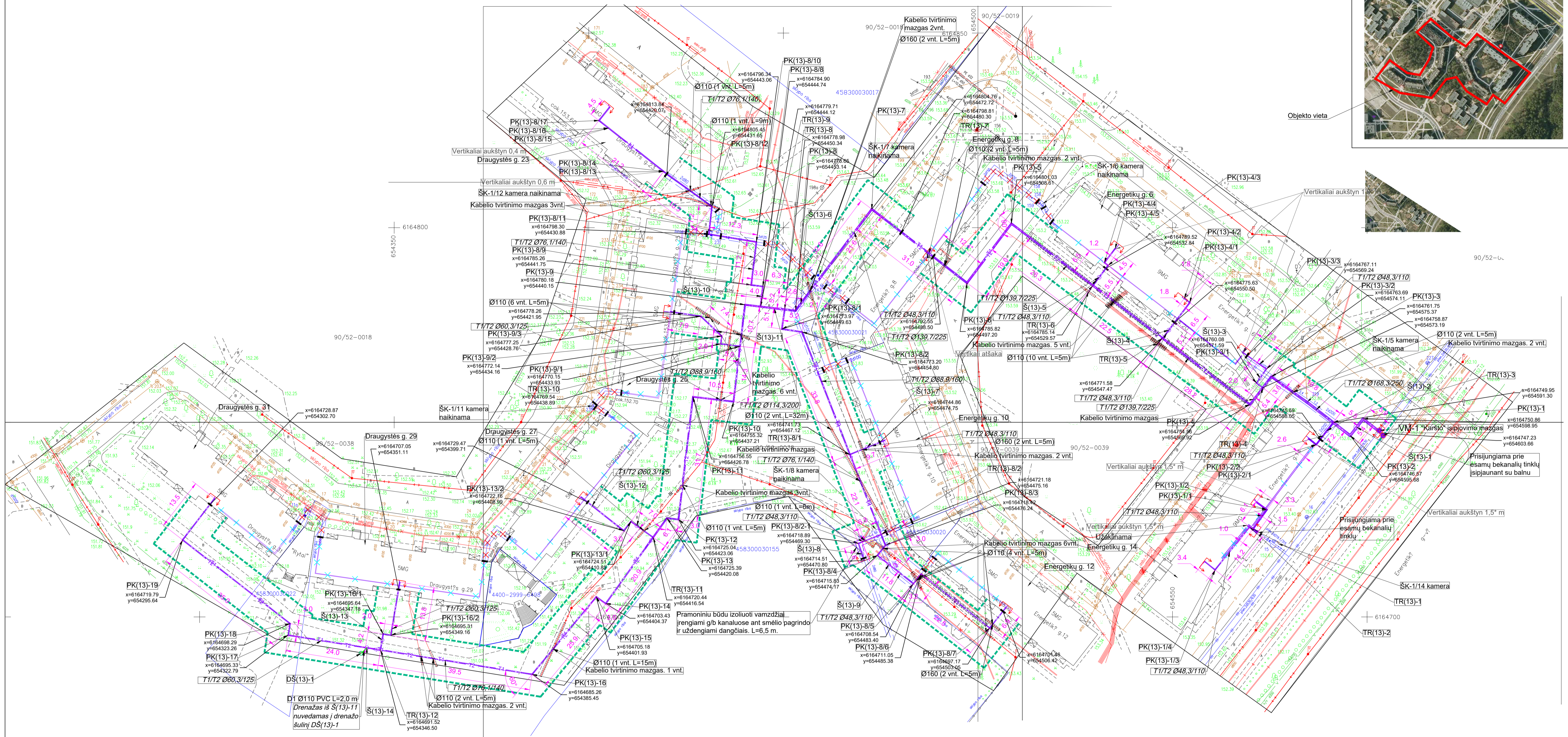
SUTARTINIAI ŽYMĖJIMAI

- Projektuojami šilumos tiekimo tinklai
- ŠK 3/XX Šilumos tiekimo tinklų kamera (esama/naikinama)
- PK(12)-1 (TR(12)-1, NA(12)-1, Š(12)-1) Projektuojamų šilumos tiekimo tinklų charakteringa vieta (PK - posūkio kampas, TR - trišakis, NA - nejudama atrama, Š - skleidžiu aptarnavimo šulynis)
- LK(12)-1-1 Linzinis kompensatorius
- Projektavimo riba
- x=6153944.96 y=599972.73 Projektuojamų šilumos tiekimo tinklų charakteringų vietų koordinatės
- Projektuojamų šilumos tiekimo tinklų specialijų žemės naudojimo sąlygų ribos
- Šilumos tiekimo vamzdžių klojimas uždaru būdu
- Šilumos tiekimo vamzdžių įrengimas įdėkluose
- Vamzdžiai klojami kanale ant smėlio pagrindo, užpilami smėliu ir uždengiami plokšte.
- Įdėklas
- Užbetonuojami esamų kanalų galai, pastatų ir šilumos kamerų sienos
- Atjungiami šilumos tiekimo tinklai, nedemontuojami
- Demontuojami esami šilumos tiekimo tinklai
- Sklypų ribos
- Nejudama atrama NA(12)-X

Objektas 12. Šilumos tiekimo tinklų ruožas nuo ŠK-1/18 Energetikų g. iki ŠK-3/14 Jaunystės g. ir iki gyv. namo šilumos punkto Energetikų g.72 ir šilumos tiekimo tinklų ruožas nuo ŠK-1/3 iki ŠK-1/61 ir iki gyv. namų Energetikų g. 70, Jaunystės g. 25 šilumos punktų



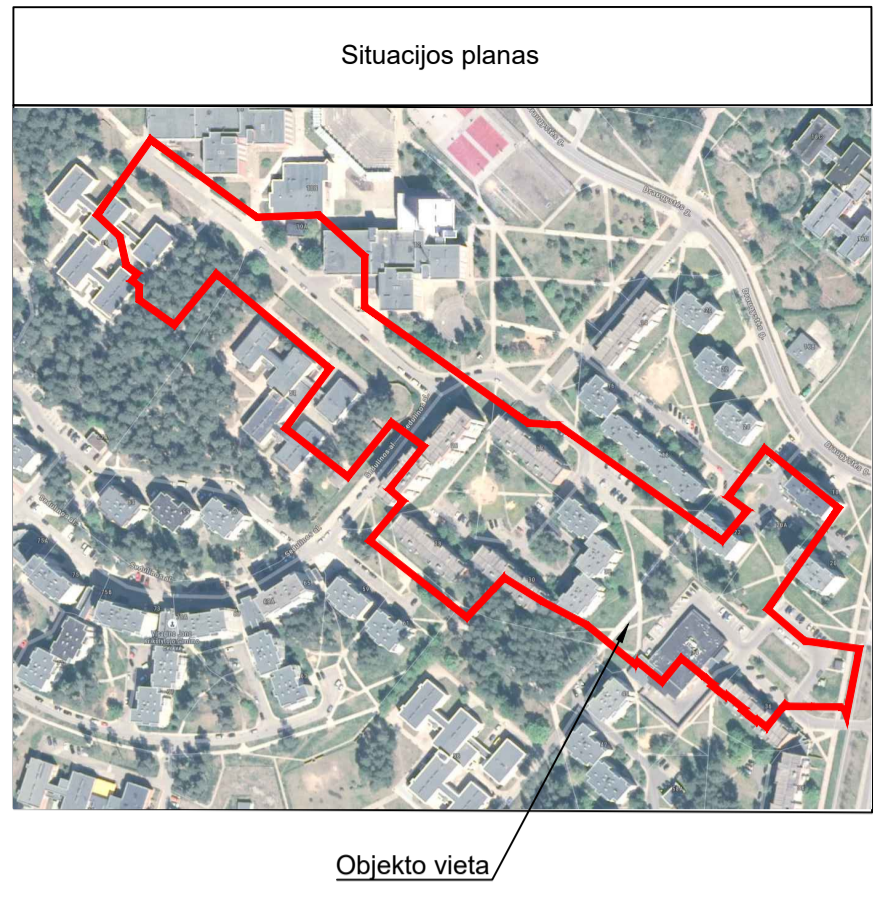
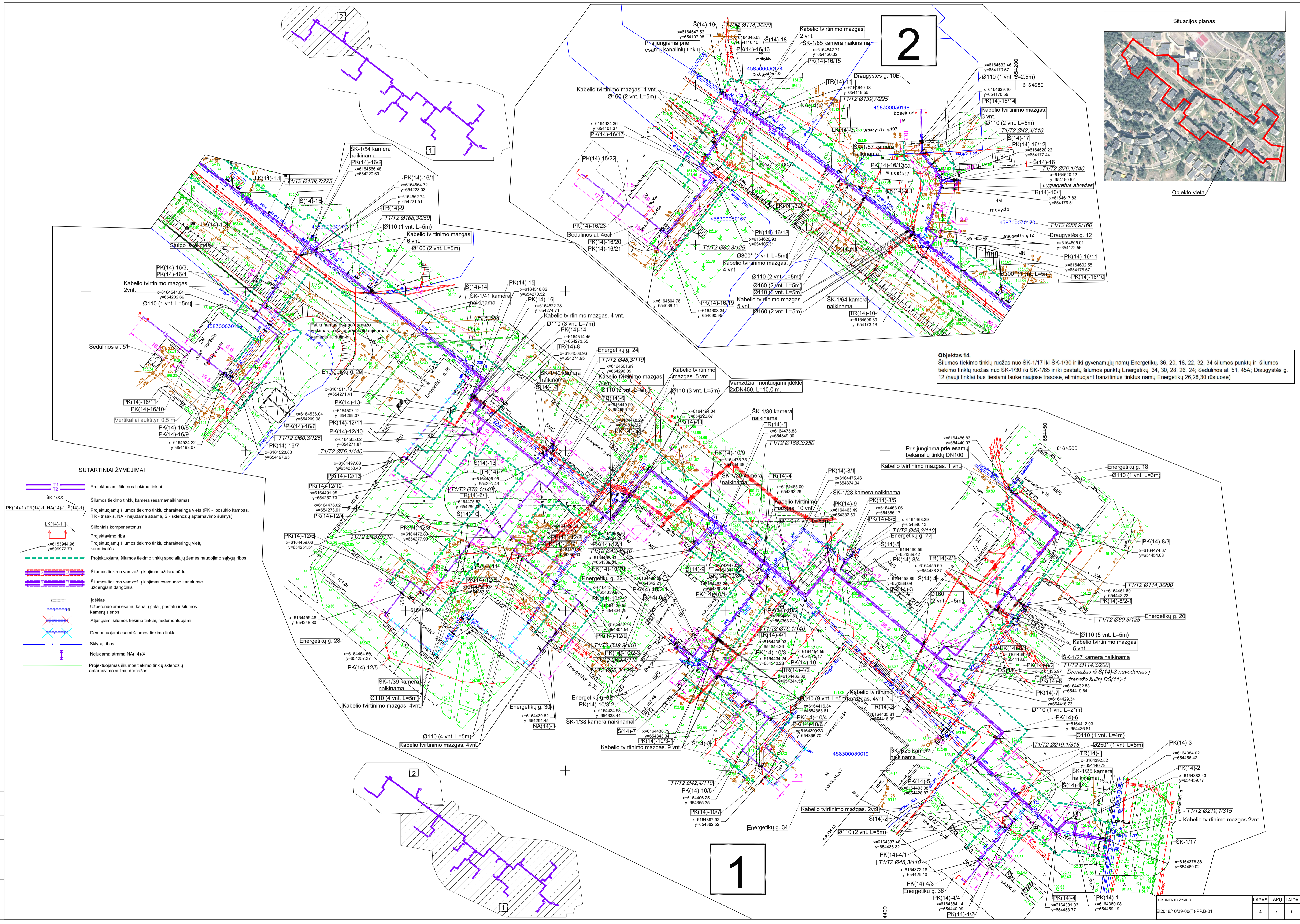
Objekto vieta



SUTARTINIAI ŽYMĖJIMAI

- Projektuojami šilumos tiekimo tinklai
- Šilumos tiekimo tinklų kamera (esama/naikinama)
- Projektuojamų šilumos tiekimo tinklų charakteringa vieta (PK - posūkio kampas, TR - trišakis, S - sklendžių aptarnavimo šulinys, DŠ-drenažo šulinys)
- Projektavimo riba
- Projektuojamų šilumos tiekimo tinklų charakteringų vietų koordinatės
- Projektuojami šilumos tiekimo tinklų specialiųjų žemės naudojimo sąlygų ribos
- Šilumos tiekimo vamzdžių klojimas įdėkluose
- Vamzdžiai klojami kanale ant smėlio pagrindo, užpilami smėliu ir uždenjami plokšte.
- Įdėklai
- Užbetonuojami esamų kanalų galai, pastatų ir šilumos kamerų sienos
- Atjungiami šilumos tiekimo tinklai, nedemontuojami
- Demontuojami esami šilumos tiekimo tinklai
- Sklypų ribos
- Projektuojamas šilumos tiekimo tinklų sklendžių aptarnavimo šulinį drenažas

Objektas 13.
 Šilumos tiekimo tinklų ruožas nuo ŠK-1/14 iki ŠK-1/8, nuo ŠK-1/7 iki ŠK-1/9 ir iki gyvenamųjų namų Energetikų g. 14, 6, 8, 10, 12; Draugystės g. 23, 25, 27, 29, 31 šilumos punktų (nauji tinklai bus tiesiami lauke naujose trasose, eliminuojant tranzitinius tinklus namų Energetikų g. 6, 8, 10, 12, 14, Draugystės 25, 27, 29, 31 rūsijuose)



Objektas 14.
 Šilumos tiekimo tinklų ruožas nuo SK-1/17 iki SK-1/30 ir iki gyvenamųjų namų Energetikų 36, 20, 18, 22, 32, 34 šilumos punktų ir šilumos tiekimo tinklų ruožas nuo SK-1/30 iki SK-1/65 ir iki pastatų šilumos punktų Energetikų 34, 30, 28, 26, 24; Sedulinos al. 51, 45A; Draugystės g. 12 (nauji tinklai bus tiesiami lauke naujose trasose, eliminuojant tranzitinius tinklus namų Energetikų 26,28,30 rūsiuose)

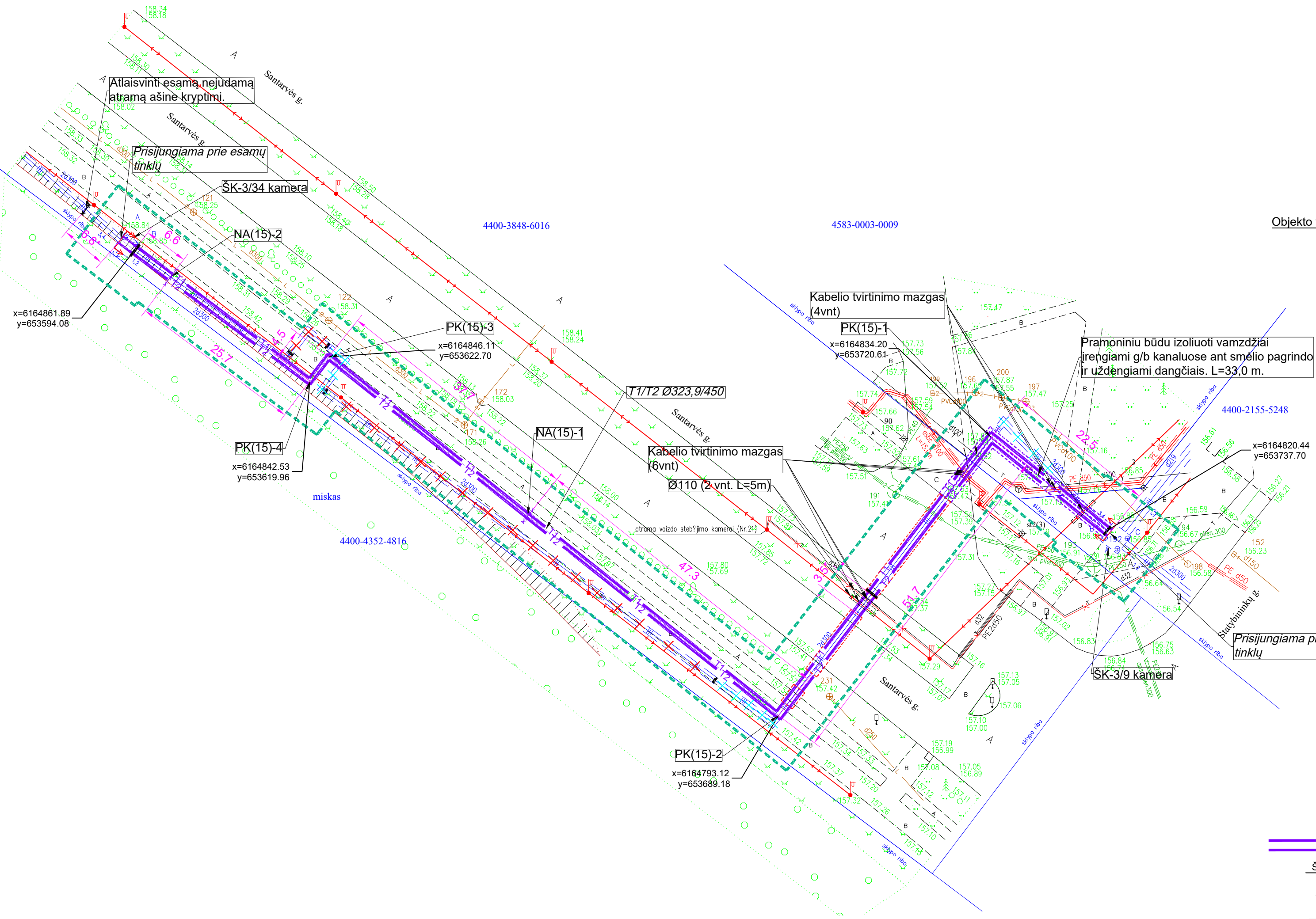
SUTARTINIAI ŽYMĖJIMAI

- Projektuojami šilumos tiekimo tinklai
- Šilumos tiekimo tinklų kamera (esama/naikinama)
- Projektuojamų šilumos tiekimo tinklų charakteringai vieta (PK - postkio kampas, TR - trišakis, NA - nejudama atrama, Š - sklendžių aptarnavimo šulnis)
- Silfoninis kompensatorius
- Projektavimo riba
- Projektuojamų šilumos tiekimo tinklų charakteringų vietų koordinatės
- Projektuojamų šilumos tiekimo tinklų specialiųjų žemės naudojimo sąlygų ribos
- Šilumos tiekimo vamzdžių klojimas uždaru būdu
- Šilumos tiekimo vamzdžių klojimas esamuose kanaluose uždengiant dangiais
- Iškėlas
- Užbetonuojami esamų kanalų galai, pastatų ir šilumos kamerų sienos
- Atjungiami šilumos tiekimo tinklai, nedemontuojami
- Demontuojami esami šilumos tiekimo tinklai
- Sklypų ribos
- Nejudama atrama NA(14)-X
- Projektuojamas šilumos tiekimo tinklų sklendžių aptarnavimo šulinių drenazas

Proj. dalis	
V. Pavardė	
Parašas	
Data	



Objekto vieta



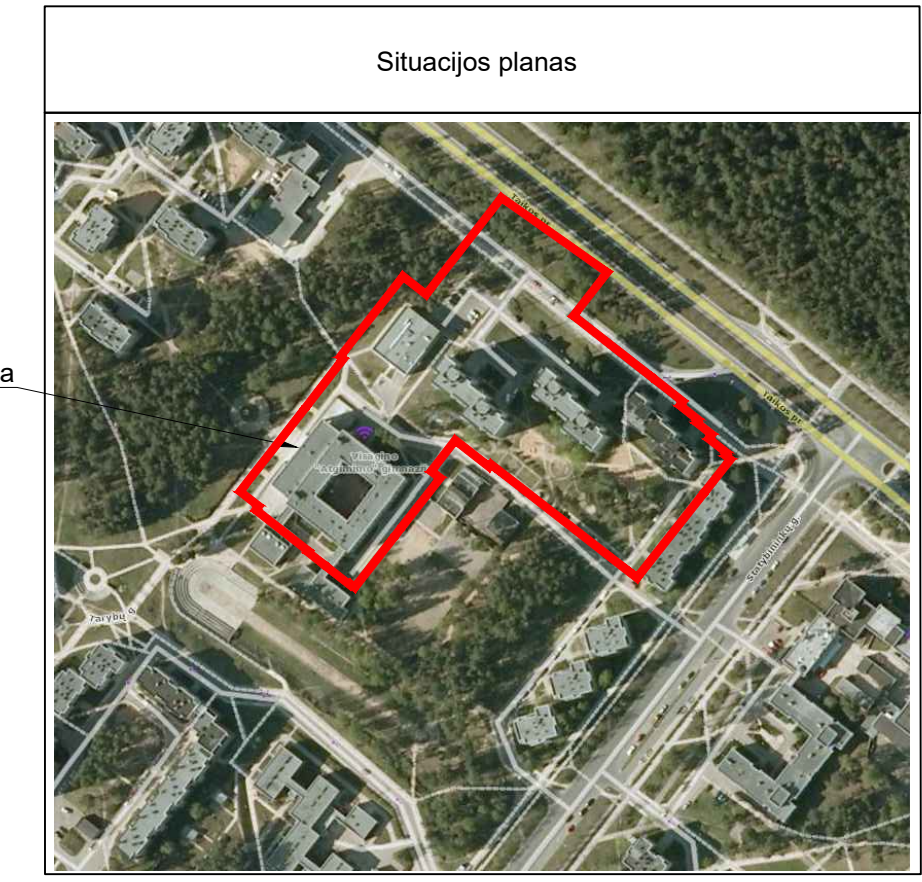
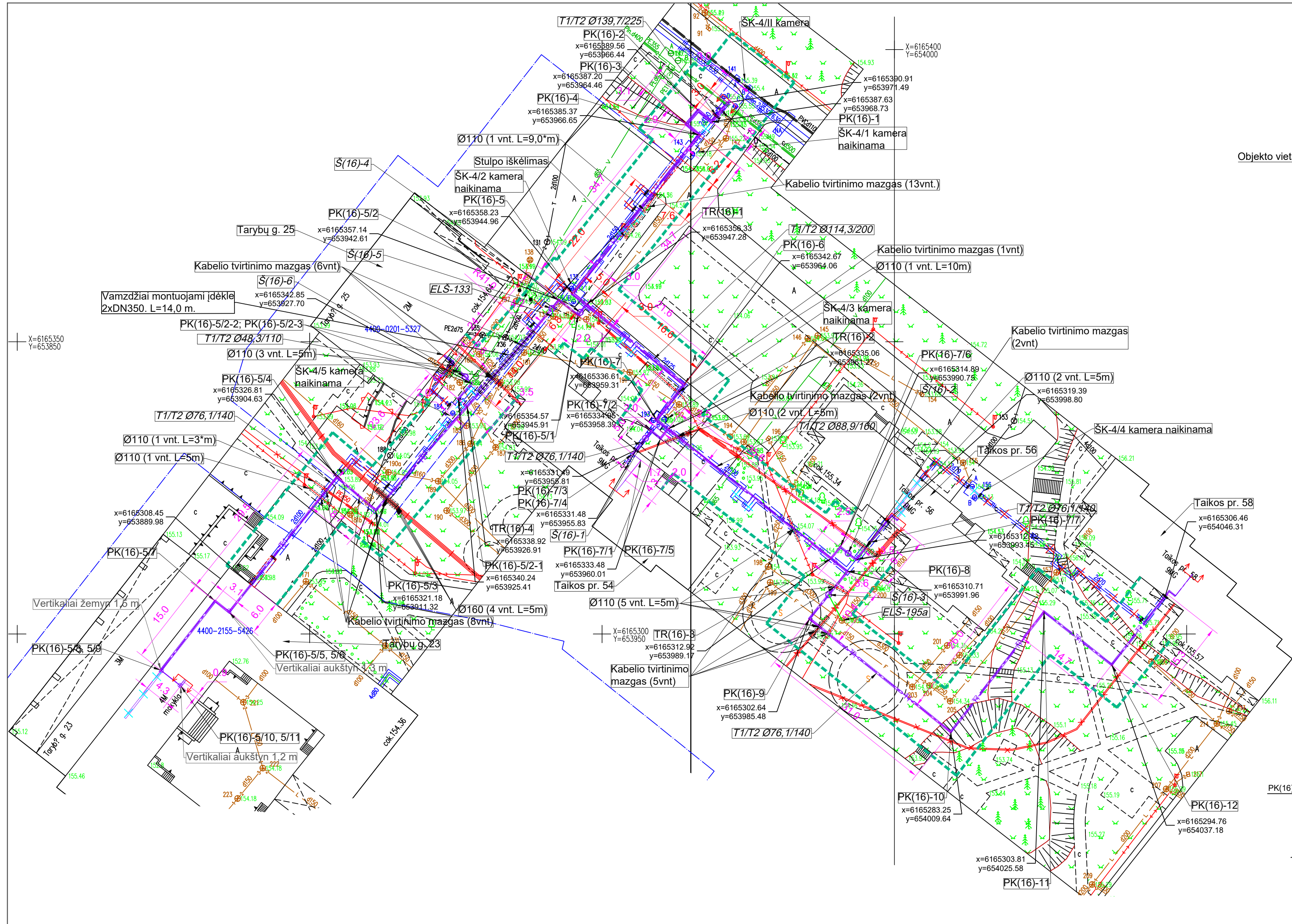
SUTARTINIAI ŽYMĖJIMAI

- T1, T2 Projektuojami šilumos tiekimo tinklai
- Šilumos tiekimo tinklų kamera (esama)
- Projektuojamų šilumos tiekimo tinklų charakteringa vieta (PK - posūkio kampas)
- LK(15)-1, LK(15)-2 Linzinis kompensatorius
- Projektavimo riba
- Projektuojamų šilumos tiekimo tinklų charakteringų vietų koordinatės
- Projektuojamų šilumos tiekimo tinklų specialiųjų žemės naudojimo sąlygų ribos
- Šilumos tiekimo vamzdžių klojimas uždaru būdu
- Šilumos tiekimo vamzdžių klojimas esamuose kanaluose uždengiant dangčiais
- Įdėklas
- Užbetonuojami esamų kanalų galai, pastatų ir šilumos kamerų sienos
- Atjungiami šilumos tiekimo tinklai, nedemontuojami
- Demontuojami esami šilumos tiekimo tinklai
- Sklypų ribos
- Nejudama atrama NA(15)-X

Objektas 15.
Šilumos tiekimo tinklų ruožas nuo ŠK-3/9 Statybininkų g. iki ŠK-3/34 Santarvės g.

DOKUMENTO ŽYMUO	LAPAS	LAPŲ	LAIDA
EI2018/10/29-00(T)-PP-B-01	5	7	0

Proj. dalis	
V. Pavardė	
Parašas	
Data	



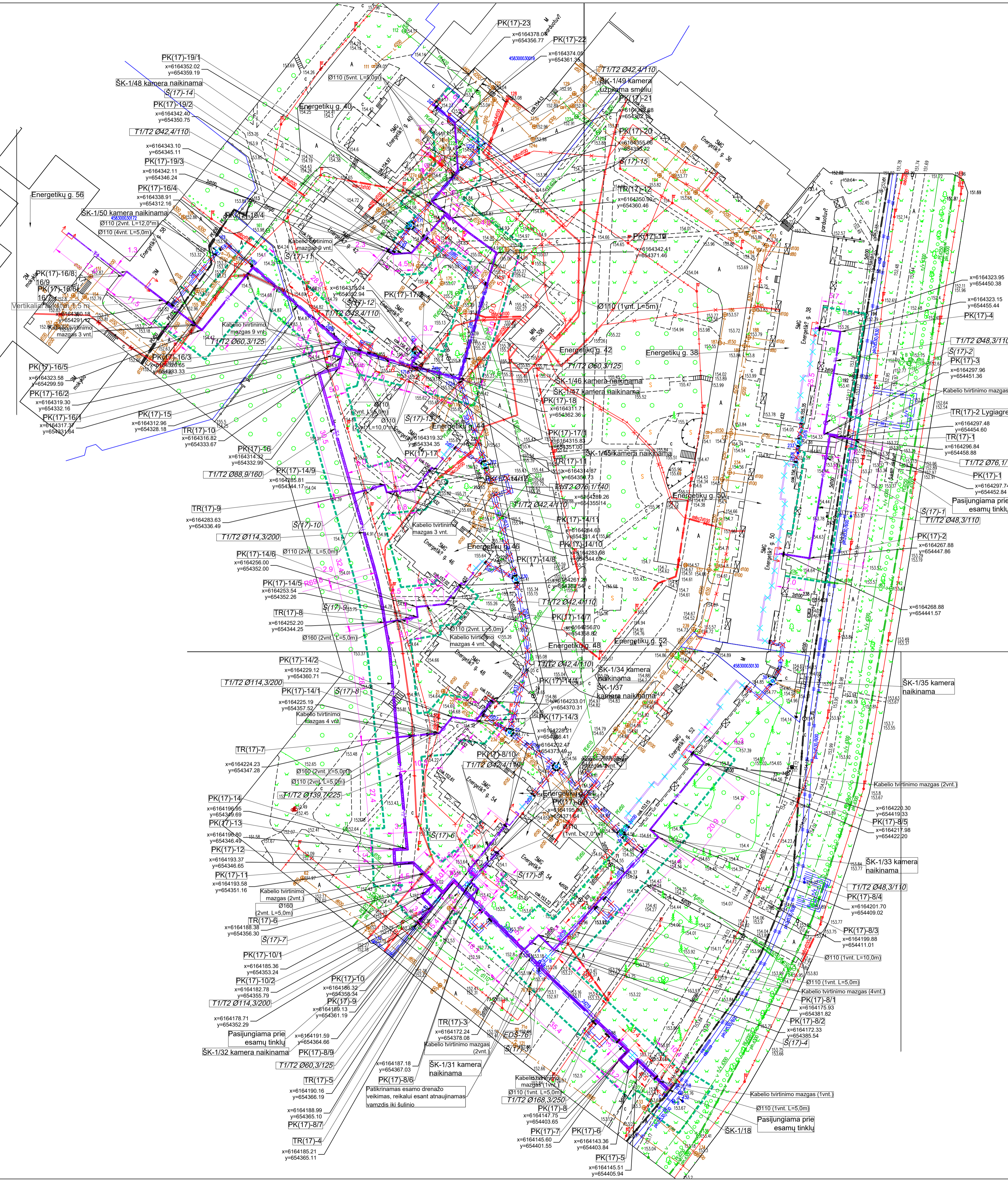
Objekto vieta

SUTARTINIAI ŽYMĖJIMAI

- T1, T2 Projektuojami šilumos tiekimo tinklai
- ŠK 4/XX Šilumos tiekimo tinklų kamera (esama/naikinama)
- PK(16)-1 (TR(16)-1, Š(16)-1) Projektuojamų šilumos tiekimo tinklų charakteringa vieta (PK - posūkio kampas, TR - trišakis, Š - sklendžių aptarnavimo šulinys)
- Projektavimo riba
- x=615394.96, y=599972.73 Projektuojamų šilumos tiekimo tinklų charakteringų vietų koordinatės
- Projektuojamų šilumos tiekimo tinklų specialiųjų žemės naudojimo sąlygų ribos
- Šilumos tiekimo vamzdžių klojimas uždaru būdu
- Vamzdžiai klojami kanale ant smėlio pagrindo
- Įdėklas
- Užbetonuojami esamų kanalų galai, pastatų ir šilumos kamerų sienos
- Aįjungiami šilumos tiekimo tinklai, nedemontuojami
- Demontuojami esami šilumos tiekimo tinklai
- Sklypų ribos
- Projektuojamas šilumos tiekimo tinklų sklendžių aptarnavimo šulinių drenazas

Objektas 16. Šilumos tiekimo tinklų ruožas nuo ŠK-4.II iki „Atgimimo“ gimnazijos ir nuo ŠK-4/2 iki gyv. namų šilumos punktų Taikos pr. 54, 56, 58 (nauji tinklai bus tiesiami lauke naujose trasose, eliminuojant tranzitinius tinklus namo Taikos pr. 56 rūsiuose)

Proj. dalis	
V. Pavardė	
Parasas	
Data	



Objekto vieta

Situacijos planas

SUTARTINIAI ŽYMĖJIMAI

- T1, T2 Projektuojami šilumos tiekimo tinklai
- SK 1/XX Šilumos tiekimo tinklų kamera (esama/naikinama)
- PK(17)-1 (TR(17)-1, NA(17)-1, S(17)-1) Projektuojami šilumos tiekimo tinklų charakteringa vieta (PK - posūkio kampas, TR - trišakis, NA - nejudama atrama, S - sklendžių aptarnavimo šulinys)
- x=153044.96, y=99972.73 Projektavimo riba
- Projektuojami šilumos tiekimo tinklų specialiąjų žemės naudojimo sąlygų ribos
- Šilumos tiekimo vamzdžių klojimas uždaru būdu
- Vamzdžiai klojami kanale ant smėlio pagrindo ir uždengiami plokšte
- Šilumos tiekimo vamzdžiai montuojami įdėkluose
- Įdėklas
- Užbetonuojami esamų kanalų galai, pastatų ir šilumos kamerų sienos
- Atjungiami šilumos tiekimo tinklai, nedemontuojami
- Demontuojami esami šilumos tiekimo tinklai
- Sklypų ribos
- Projektuojamas šilumos tiekimo tinklų sklendžių aptarnavimo šulinys/drenazas

Objektas 17. Šilumos tiekimo tinklų ruožas nuo SK-1/18 iki SK-1/49 ir iki gyvenamųjų namų Energetikų g. 52, 50, 38, 40, 42, 44, 46, 48, 54, 58 šilumos punktų (nauji tinklai bus tiesiami lauke naujose trasose, eliminuojant tranzitinius tinklus namų Energetikų 38,50,52 rūšiuose)

Proj. dalis	
Parasas	
V. Pavardė	
Data	