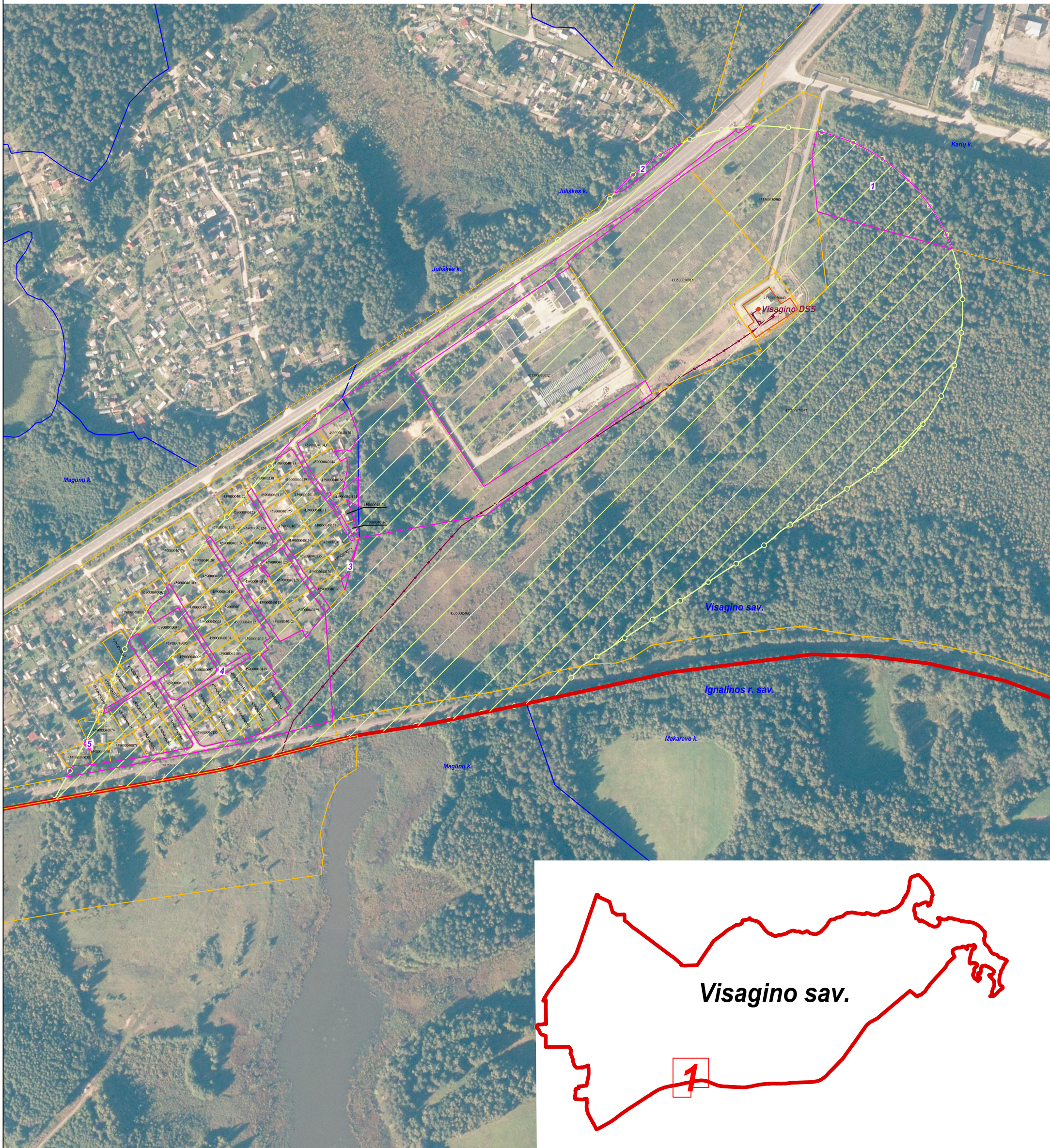


# Visagino savivaldybės teritorijoje esančio magistralinio dujotiekio vietovės klasių teritorijų planas M 1:2000



SUTARTINIAI ŽENKLAI	
	I vietovės klasės magistralinio dujotiekio vamzdynas
	Magistralinio dujotiekio vietovės klasės teritorija
	Dujų skirstymo stotis
	Magistralinių dujotiekių aptvėrimų ribos
	Savivaldybės teritorijos riba
	Gyvenamosios vietovės
	Žemės sklypo riba
	Laisva valstybinė žemė

Planas parengtas 2022-08-23 VĮ Registro centro duomenimis  
 Planas parengtas ortofotografinio žemėlapis pagrindu:  
 GDRLT C Nacionalinė žemės tarnyba prie ŽŪM, 2018  
 GDRLT C Nacionalinė žemės tarnyba prie ŽŪM, 2020

Vadovaujantis LR specialiųjų žemės naudojimo sąlygų įstatymu  
 Magistralinių dujotiekių vietovės klasės teritorija – išilgai magistralinio dujotiekio vamzdžio tramos esanti žemės juosta, kurios ribos yra po 200 metrų į abi puses nuo vamzdžio ašies ir 200 metrų atstumu nuo kraštinių jo taškų. Plane rodomos bendros magistralinių dujotiekių vietovės klasių teritorijų ribos.

REGISTRŲ CENTRAS

kvalifikacijos pažym. Nr. 2M-M-2209

VALSTYBĖS ĮMONĖ REGISTRŲ CENTRAS

Lvovo g. 25-101, 09320 Vilnius, tel. (8 5) 2688262, el. p. info@registorcentras.lt

Duomenys kaupiami ir saugomi Juridinių asmenų registre, kodas 124110246

Pareigos	Parašas	Vardas ir pavardė	data
Matininkas		Marijus Neimanas	2022-09-13